

**Escola Estadual "Profº Moacyr Campos" – Ano 2.001**

**PROJETO**  
**"PESQUISA TRANSFORMANDO-SE EM CONHECIMENTO"**  
( Orientação: Orlando Jóia – AÇÃO EDUCATIVA )

Este projeto de pesquisa do **MOCAM** abre perspectivas para quem sabe, levantar o perfil, os anseios e os objetivos dos docentes desta escola.

Se pudermos contar com a colaboração de todos, poderemos caminhar em busca de soluções para os nossos problemas comuns.

Assim solicitamos que cada uma das questões, seja respondida da forma mais sincera possível, pois disso depende o êxito deste projeto.

*PARA CADA QUESTÃO ESCOLHA APENAS UMA ALTERNATIVA, salvo as que tiverem observações em contrário.*

Transfira suas respostas para o quadro anexo.

Você não precisa identificar-se.

## **Questões**

**01. Sua idade:**

1. 18 a 25 anos      2. 25 a 35 anos      3. 35 a 45 anos      4. mais de 45 anos

**02. Sexo:**

1. Masculino      2. Feminino

**03. Área em que atua:**

1. Exatas      2. Humanas      3. Biológicas      4. outra situação

**04. Tempo de magistério:**

1. Até 5 anos      2. 6 a 10 anos      3. De 11 a 15 anos      4. mais de 15 anos

05. Qual a principal motivação que o levou a trabalhar no magistério?

- 1. Falta de outra opção
- 2. A possibilidade de transformar o social
- 3. Desenvolver relações sociais e interpessoais
- 4. Transmitir conhecimentos
- 5. Necessidade de sobrevivência
- 6. Outro motivo

06. Com qual frequência você costuma ler os materiais abaixo?

	Diariamente 1	Semanalmente 2	Mensalmente 3	De vez em quando 4	Não costumo ler 5
01. Jornal					
02. Revista de Informação					
03. Revista de serviços, feminina, masculina, de modas, etc.					
04. Livro técnico ou científico					
05. Livro de ficção					
06. Livro didático ou paradidático					
07. Outros Livros					
08. Gibi, Revista em quadrinhos					
09. Cordel ou assemelhados					
10. Bíblia, livros religiosos ou sagrados					
11. Folhetos informativos					
12. Obras em CD-ROM					
13. Livros de auto-ajuda					
14. Livros esotéricos					

07. No seu tempo livre, você prefere? (assinale até três alternativas )

1. Viajar

2. Ler

3. Ir ao cinema

4. Praticar esportes

5. Dormir
6. Curtir a família

7. Namorar

8. Ir a bares ou restaurantes

9. Ver TV

10. Ir ao teatro
11. Cozinhar

12. Ouvir música

13. Ir ao clube

14. Outra

15. Não sabe

08. Em relação a sua inserção na comunidade você se considera uma pessoa?

1. Ativa

2. Passiva

3. Indiferente
4. Cética

5. Preocupada, porém acomodada

6. Outra
7. Não sabe

09. Quais dos tipos de problemas abaixo você atribuiria ao exercício de sua função? (pode assinalar até três opções)

1. Emocional

2. Visão

3. Audição
4. Fala

5. Coordenação motora

6. Alergias
7. Postura

8. Outras

9. Todas

10. Você fez algum curso de atualização nos últimos 12 meses?

1. *Sim*

2. *Não*

11. Os cursos de atualização que você fez foram: (pode assinalar mais de um)

1-*Financiados por você*

3-*Financiados por outra entidade*

2-*Financiados pela SEE-SP*

4-*Não fez nenhum curso*

12. Os cursos de atualização que você fez, versaram sobre: (pode assinalar mais de um)

1. *Aspectos didáticos ou metodológicos*

2. *Aprofundamento em uma área de estudo ou tema específico*

3. *Planejamento, gestão ou avaliação da educação*

4. *História, sociologia ou filosofia da educação*

5. *Psicologia da educação*

6. *Temas de enriquecimento cultural*

7. *Informática, comunicação, tecnologias digitais*

8. *Outros temas*

9. *Não fez nenhum curso*

13. Na sua opinião qual o maior obstáculo à atualização do professor?

1. *Falta de incentivo da SEE-SP e de outros órgãos de ensino*

2. *Falta de dinheiro do professor*

3. *Falta de tempo do professor*

4. *Carência de cursos e oportunidades interessantes*

5. *Motivação do professor*

6. *Outras causas*

7. *Não sabe*

14. Na sua opinião qual é a principal motivação do professor para a sua atualização?

1. *O reconhecimento da escola e de seus pares*

2. *Obter pontos e/ou promoção na carreira*

3. *Necessidades colocadas pela prática junto aos alunos*

4. *Interesse pessoal na obtenção do conhecimento*

5. *Outras motivações*

6. *Não sabe*

7. *Não tem opinião*

15. Atualmente quando você vem ao MOCAM, você sente principalmente:

1. *Prazer*

3. *Obrigação*

5. *Gratificação*

7. *Outro sentimento*

2. *Repugnância*

4. *Indiferença*

6. *Compromisso*

8. *Não sei*

16. Que tipo de relação você mantém com seus colegas do MOCAM, predominantemente?
- |                                       |                                   |
|---------------------------------------|-----------------------------------|
| 1. Amistosa                           | 5. Relaciona-se bem com a maioria |
| 2. Conflituosa                        | 6. Não sabe                       |
| 3. Relaciona-se bem apenas com alguns | 7. Outra                          |
| 4. Relaciona-se com indiferença       |                                   |
17. Como você avalia o trabalho da equipe técnica do MOCAM (diretor, vices e coordenadores) com relação às questões pedagógicas?
- |                |                 |             |
|----------------|-----------------|-------------|
| 1. Superficial | 3. Estimulante  | 5. Outra    |
| 2. Distante    | 4. Comprometida | 6. Não sabe |
18. Na sua opinião, o MOCAM se aproxima mais de qual dos conceitos de escola pública abaixo?
1. Local de livre acesso e permanência
  2. Local de estudo e aprendizagem
  3. Local de lazer e relacionamento
  4. Local de sociabilização do saber
  5. Local de perspectivas de melhoria social
  6. Outras
  7. Não sabe
19. Na sua opinião, para que seja introduzido o ensino por projetos no MOCAM, a principal condição é:
1. Motivação dos professores e do corpo administrativo
  2. Capacitação e atualização dos professores
  3. Mudança das condições de trabalho dos professores
  4. Mudança do perfil salarial dos professores
  5. Mudanças nas condições físicas e materiais do Mocam
  6. Mudanças curriculares
  7. Outras
  8. Não tem opinião /Não sabe
20. Aprender é uma prática que depende principalmente:
- |                            |                                    |
|----------------------------|------------------------------------|
| 1. Do aluno                | 5. De outros fatores               |
| 2. Do professor            | 6. Da combinação de vários fatores |
| 3. De ambos                | 7. Não sabe                        |
| 4. De recursos pedagógicos |                                    |
21. Os seus problemas pessoais afetam o seu desempenho em sala de aula?
- |                    |                               |
|--------------------|-------------------------------|
| 1. Afetam muito    | 4. Quase não afetam           |
| 2. Afetam pouco    | 5. Não afetam                 |
| 3. Afetam as vezes | 6. Não sabe / Não tem opinião |

22. O que mais te estimula frente a uma sala de aula? (Assinale até duas alternativas)

- |                             |                                 |
|-----------------------------|---------------------------------|
| 1. Sala homogênea           | 5. Alunos que não te questionam |
| 2. Sala heterogênea         | 6. Alunos instigantes           |
| 3. Alunos que te aceitam    | 7. Alunos disciplinados         |
| 4. Alunos que te questionam | 8. Alunos interessados          |

23. Em qual das correntes educacionais abaixo você se encaixa com mais facilidade?

- |                |                 |                   |             |
|----------------|-----------------|-------------------|-------------|
| 1. Tradicional | 2. Progressista | 3. Outra corrente | 4. Não sabe |
|----------------|-----------------|-------------------|-------------|

24. Na sua opinião, qual o maior entrave para a transformação da educação no Brasil?

- |              |                |                    |
|--------------|----------------|--------------------|
| 1. A escola  | 3. A sociedade | 5. Outros fatores  |
| 2. A família | 4. O Governo   | 6. Não tem opinião |

25. Abaixo aparecem orientações que se pretendem implantar no Ensino Médio, em nível nacional. Dê sua opinião sobre a implantação dessas orientações no MOCAM.

ORIENTAÇÃO	CONCORDO TOTALMENTE	CONCORDO COM RESTRIÇÕES	DISCORDO	NÃO TENHO OPINIÃO
	1	2	3	4
A. Ensino Médio organizado com progressão continuada				
B. Ensino Médio organizado por projetos interdisciplinares				

26. Na sua opinião este questionário tem questões :

- |  |                                      |
|--|--------------------------------------|
| 1. Questões mal formuladas               | 4. Questões intrigantes e reflexivas |
| 2. Questões pertinentes à função docente | 5. Questões difíceis de responder    |
| 3. Questões sem objetivo definido        | 6. Não tem opinião                   |

**Escola Estadual "Profº Moacyr Campos" - ANO 2.001**

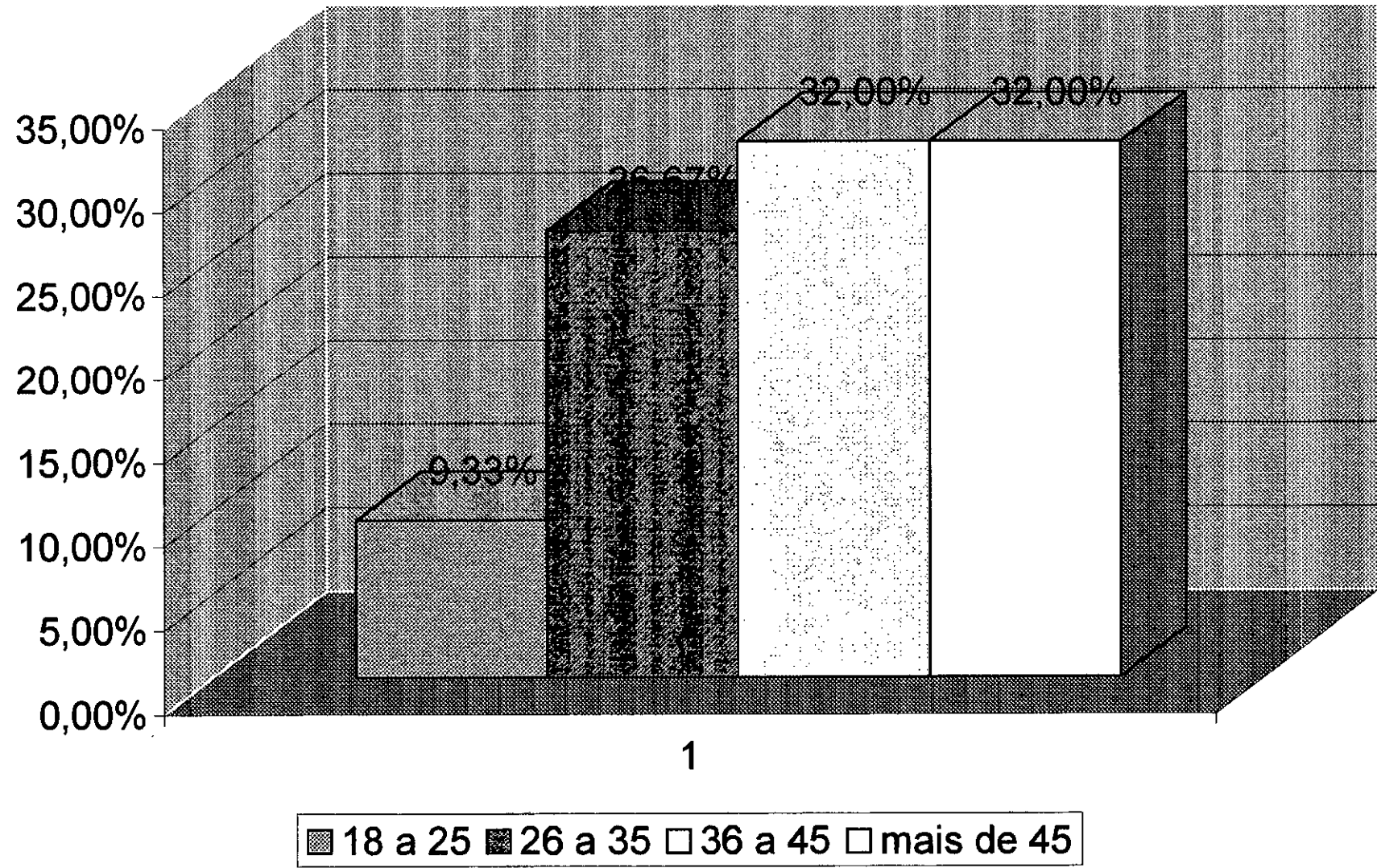
## PROJETO

## "PESQUISA TRANSFORMANDO-SE EM CONHECIMENTO"

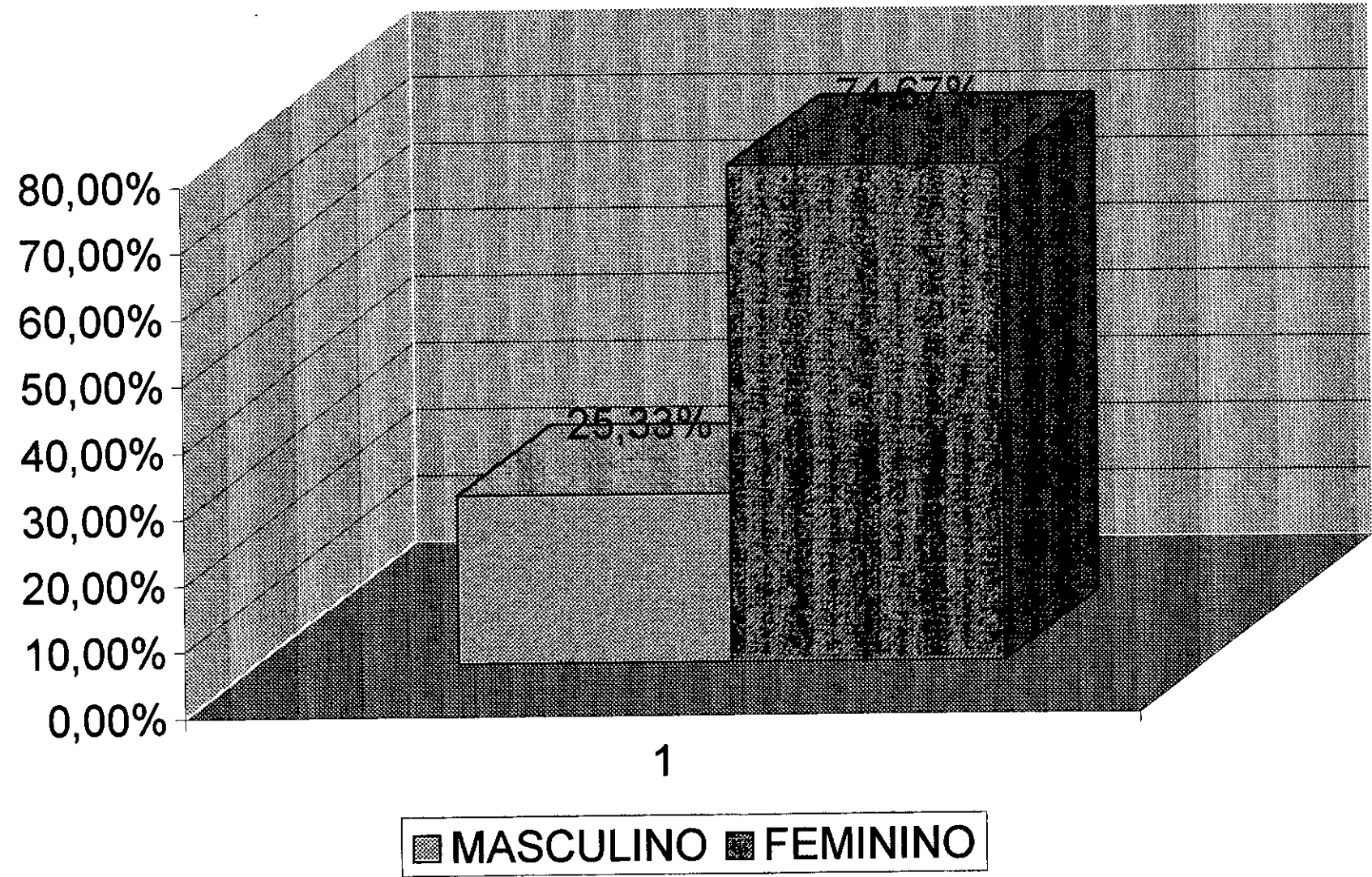
**Preencha as alternativas de acordo com as respostas dadas no questionário**

[illegible]

## 01- SUA IDADE

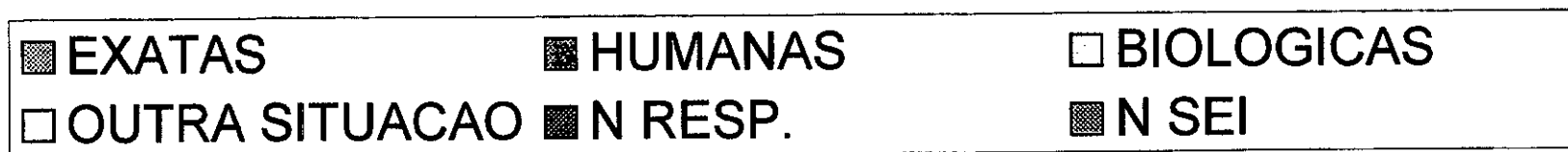
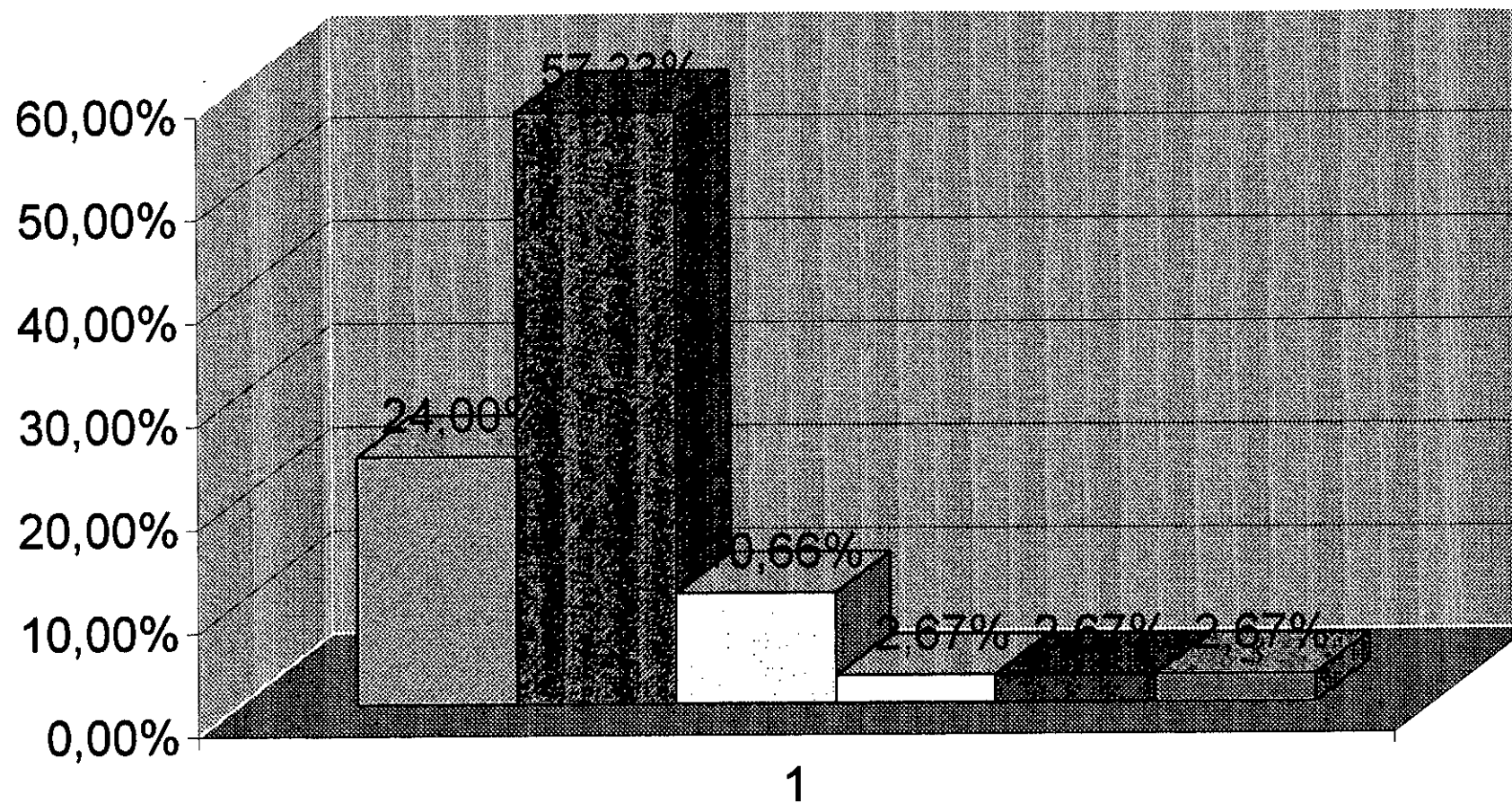


## 2- SEXO

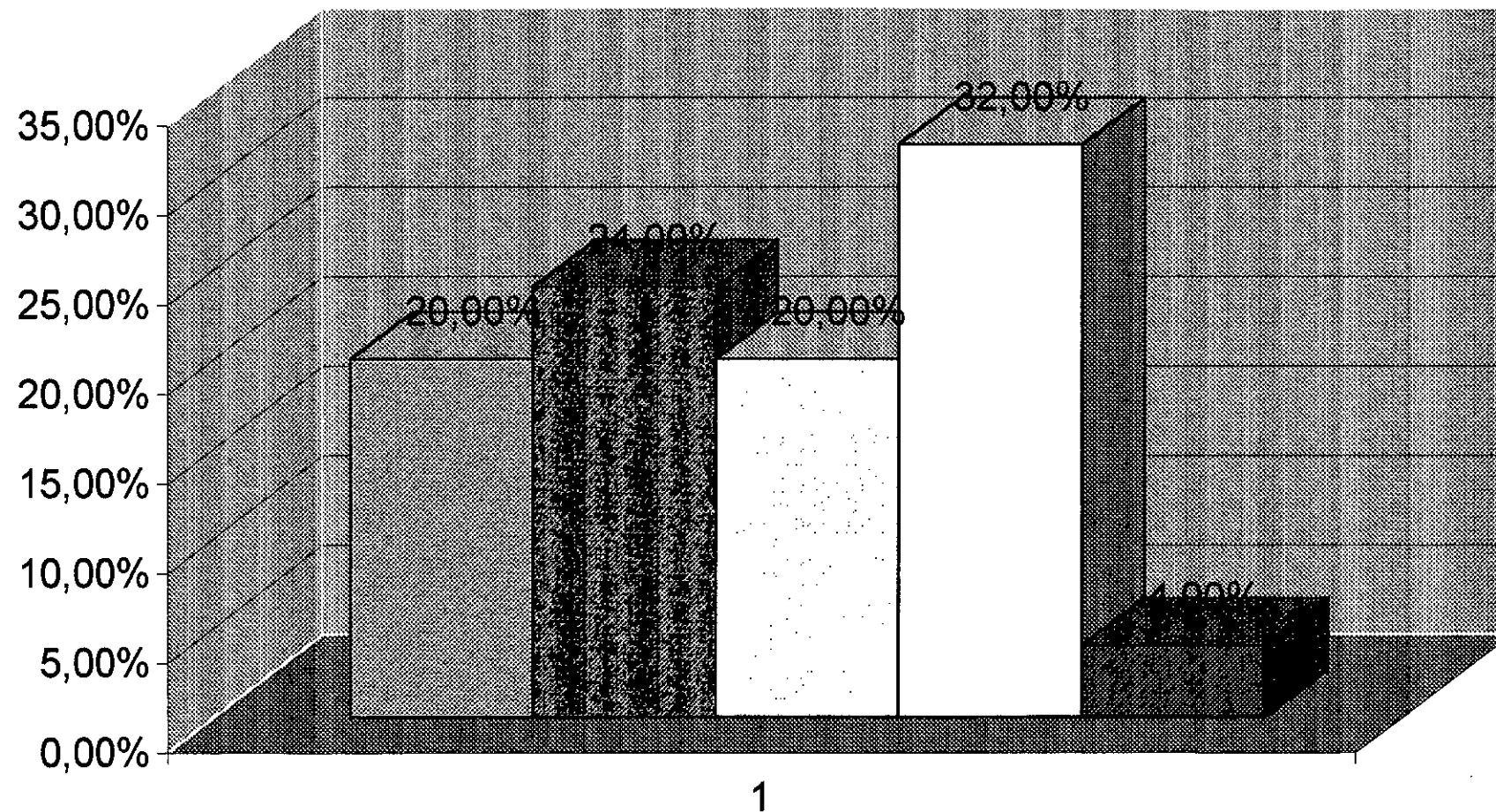




### 3- AREA EM QUE ATUA

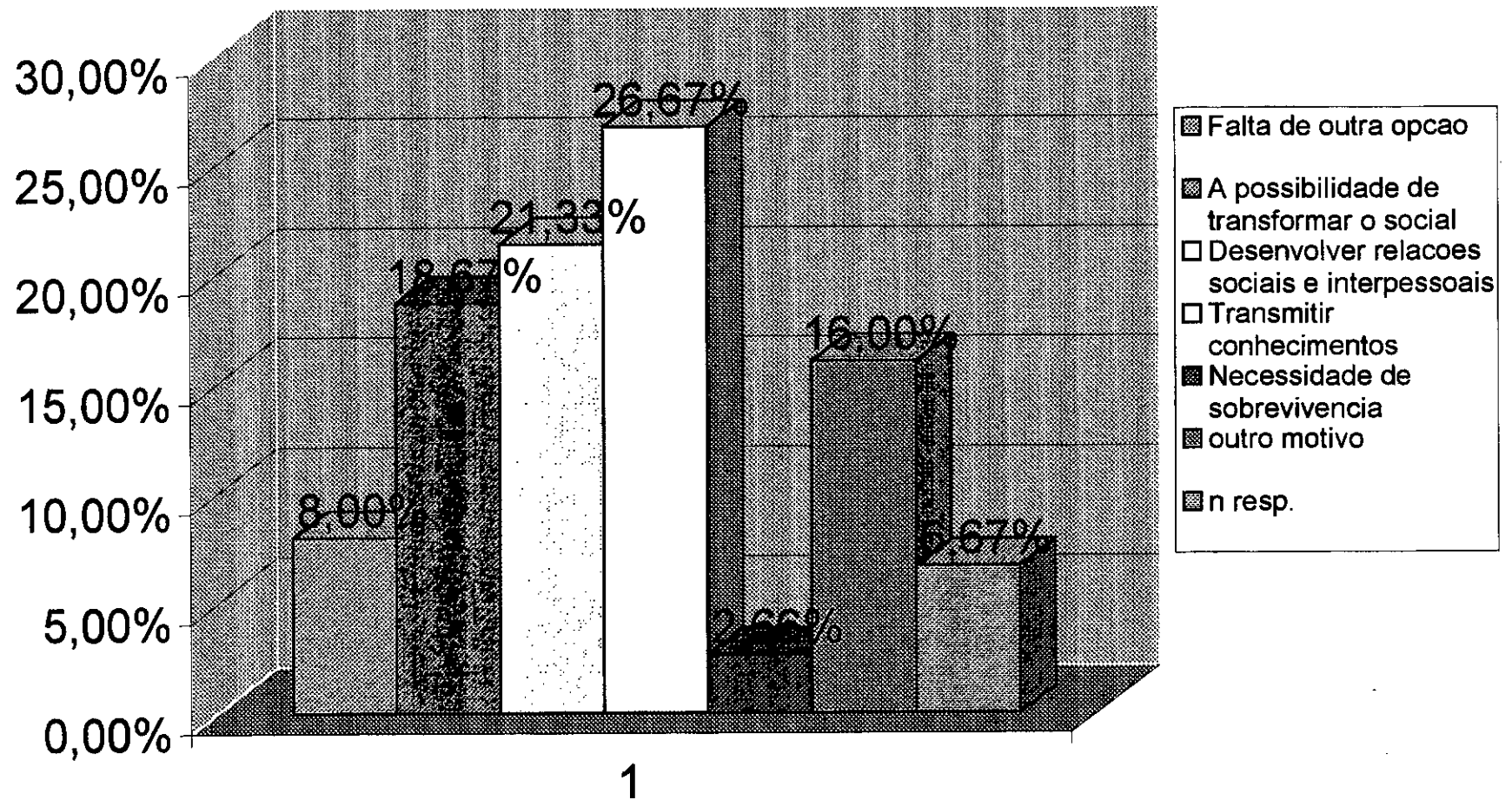


#### 4 TEMPO DE MAGISTERIO

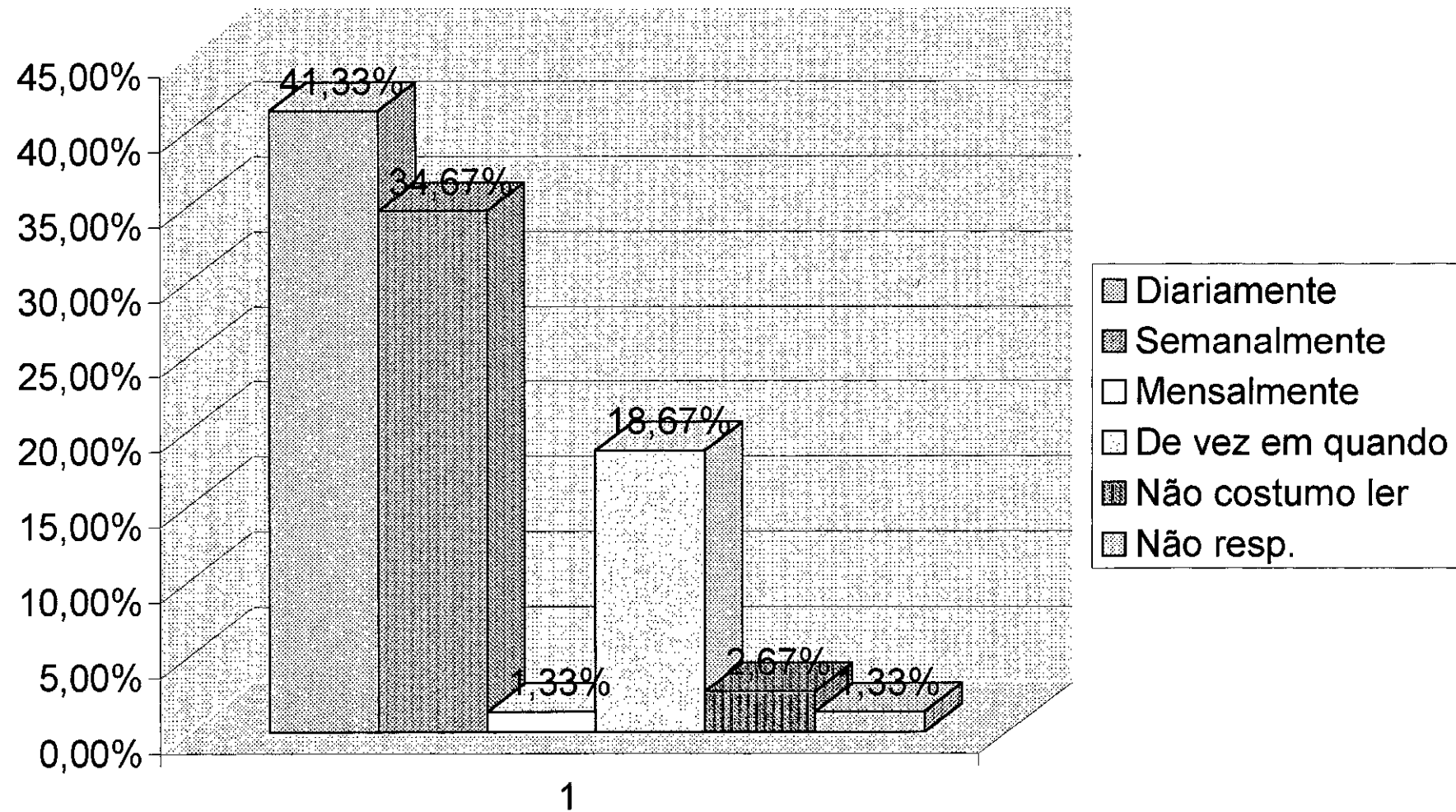


■ ATE 5 ANOS      ■ DE 6 A 10 ANOS      □ DE 11 A 15 ANOS  
□ MAIS DE 15 ANOS      ■ N RESP.

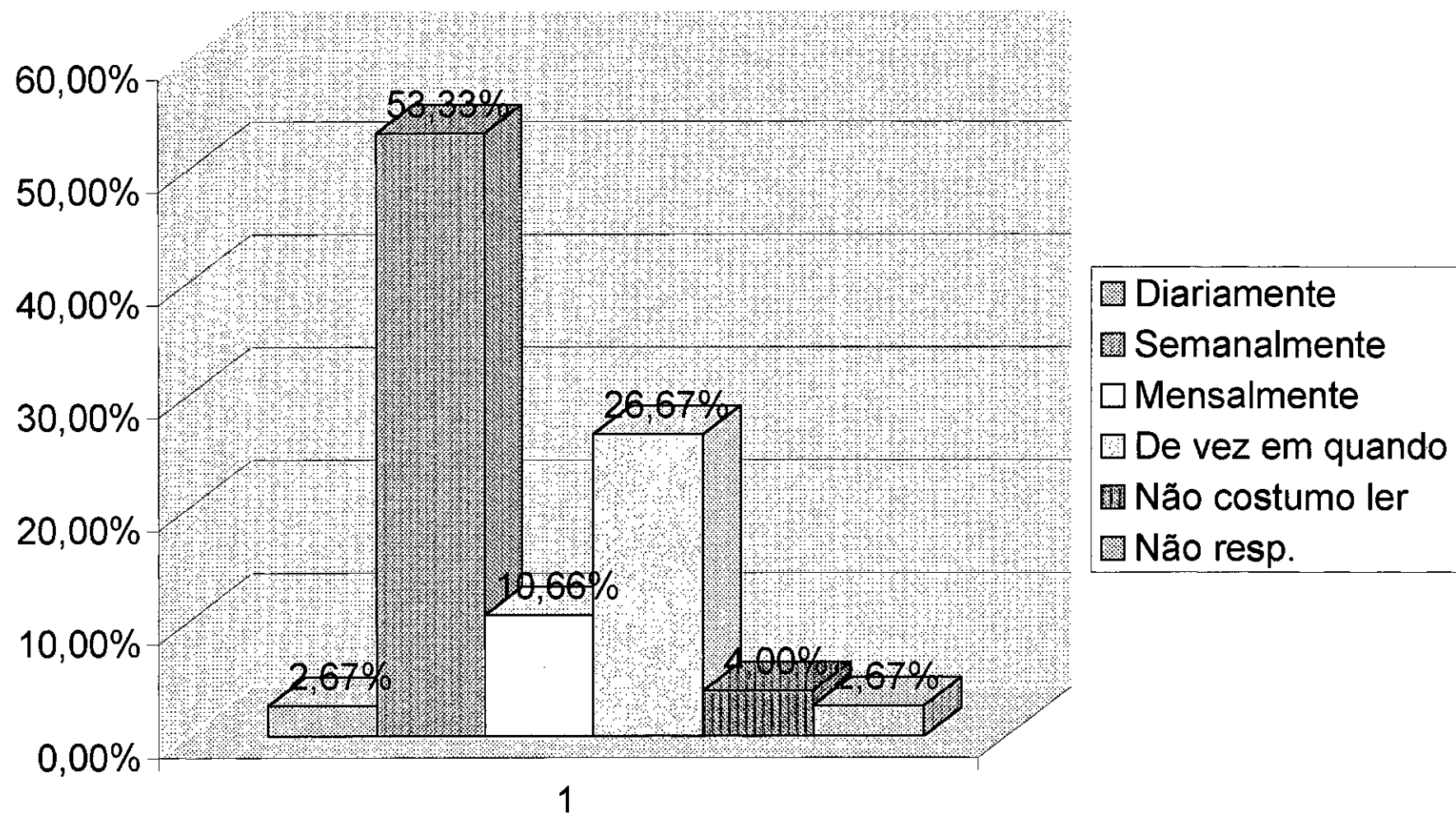
## 5- QUAL A PRINCIPAL MOTIVACAO QUE O LEVOU A TRABALHAR NO MAGISTERIO



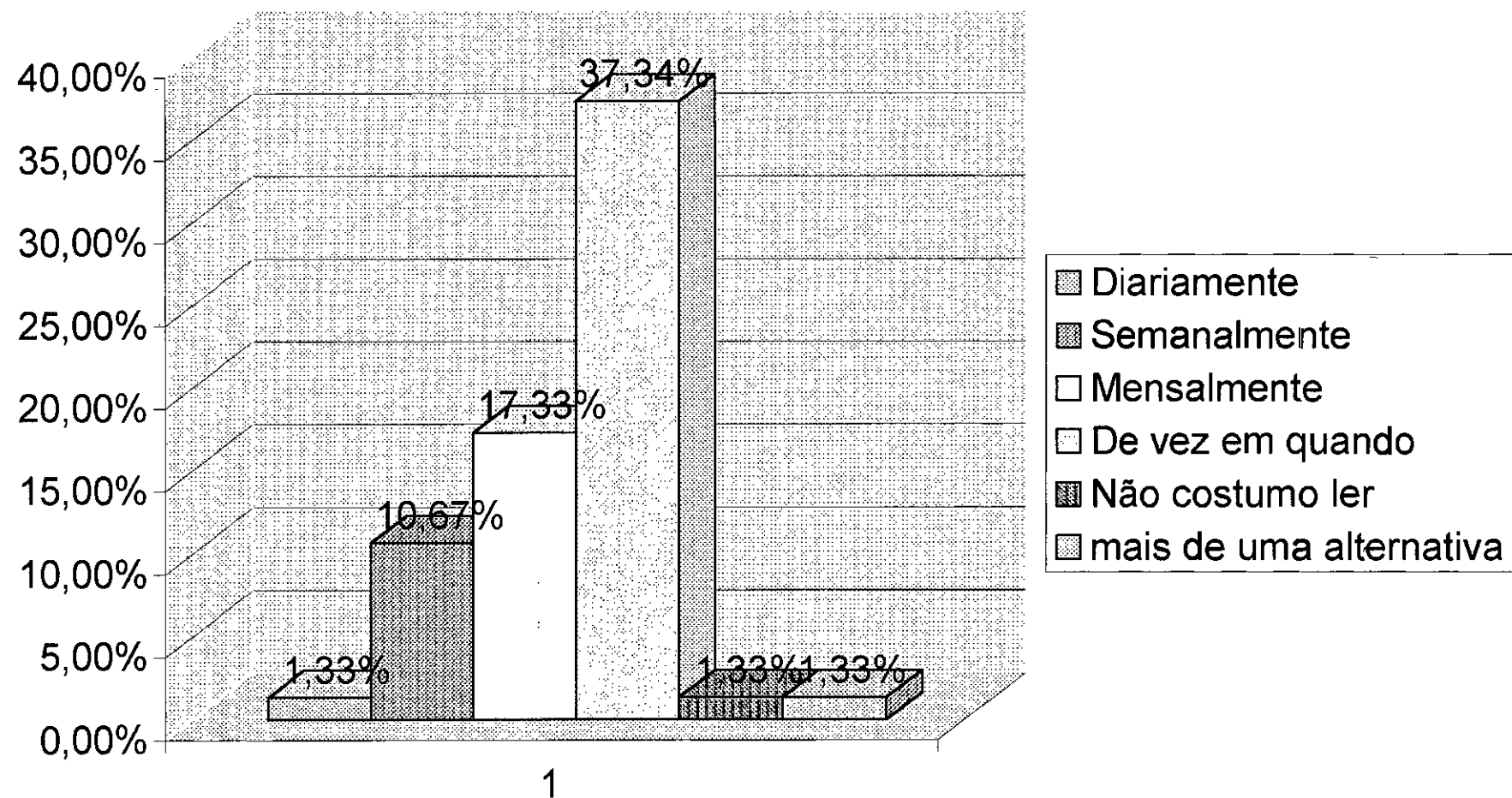
## 6-A- COM QUAL FREQUENCIA VOCE LE JORNAL



## 6-B- Com qual frequencia costuma ler revista de informacao

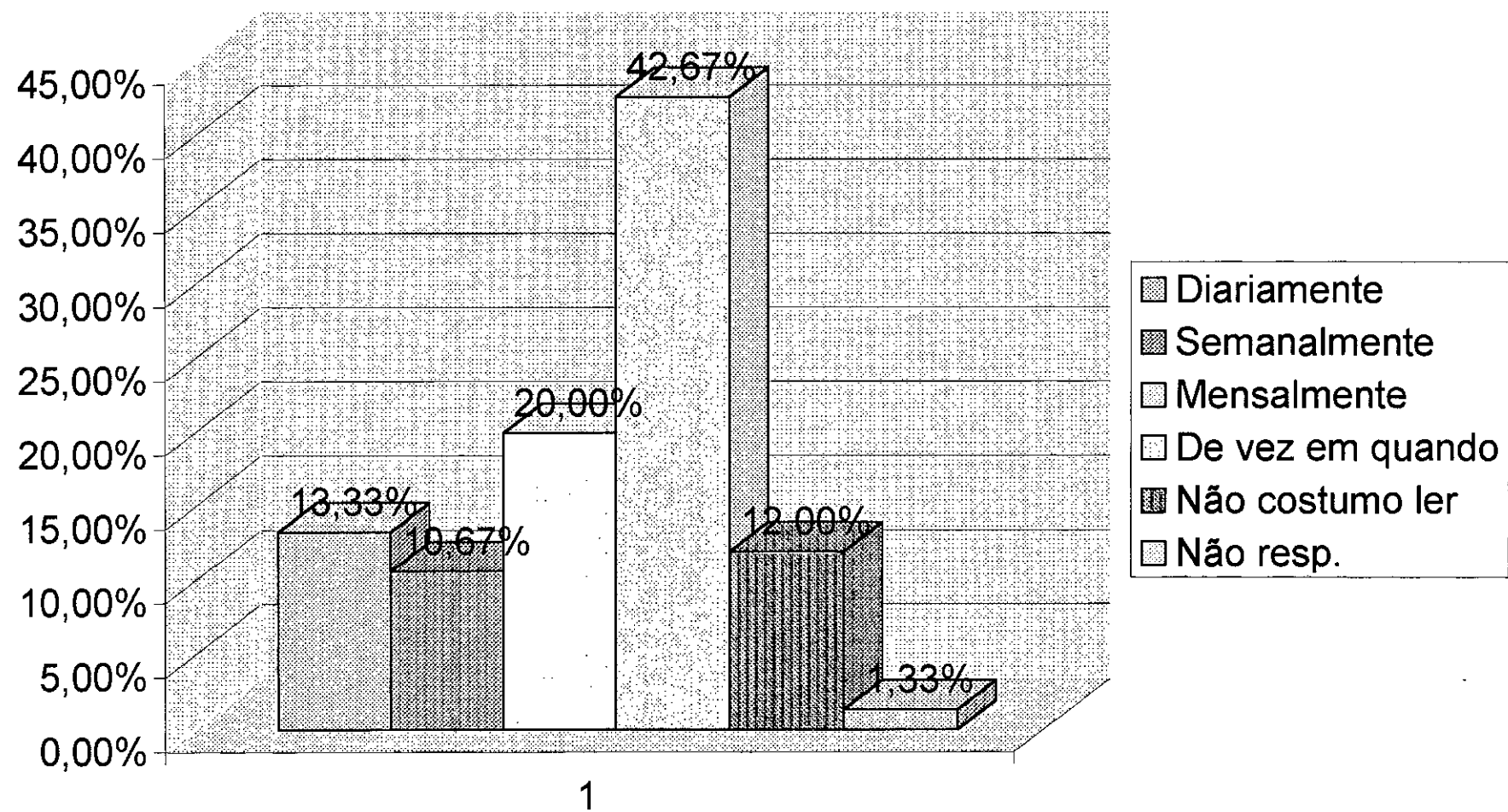


6-C- COM QUAL FREQUENCIA VOCE COSTUMA LER REVISTA DE SEVICOS, MODA , FEMININA, MASCULINA, ETC.

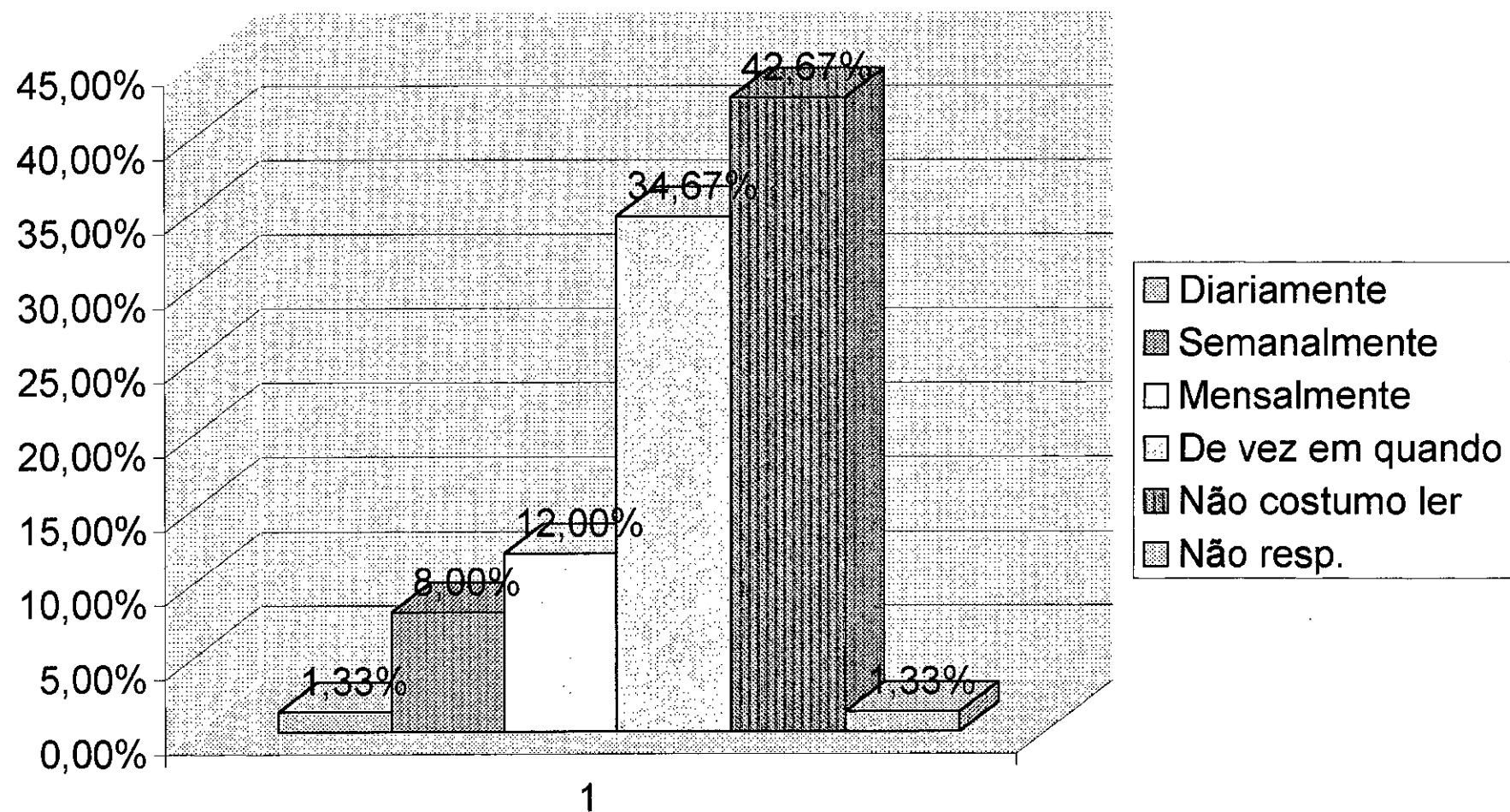




# 6-D- COM QUAL FREQUENCIA VOCE LE LIVROS TECNICOS OU CIENTIFICOS

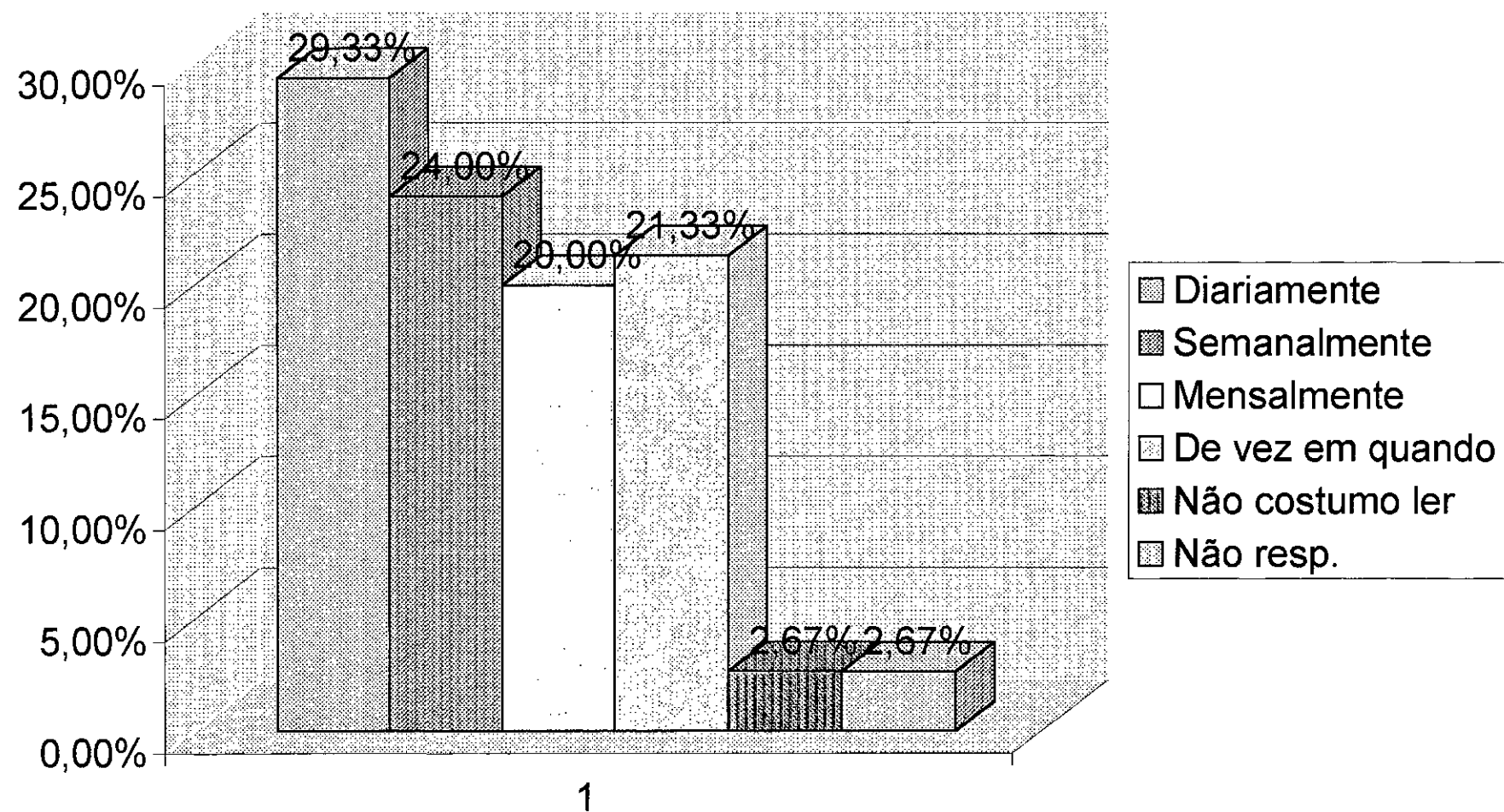


## 6-E- COM QUAL FREQUENCIA VOCE COSTUMA LER LIVRO DE FICCAO

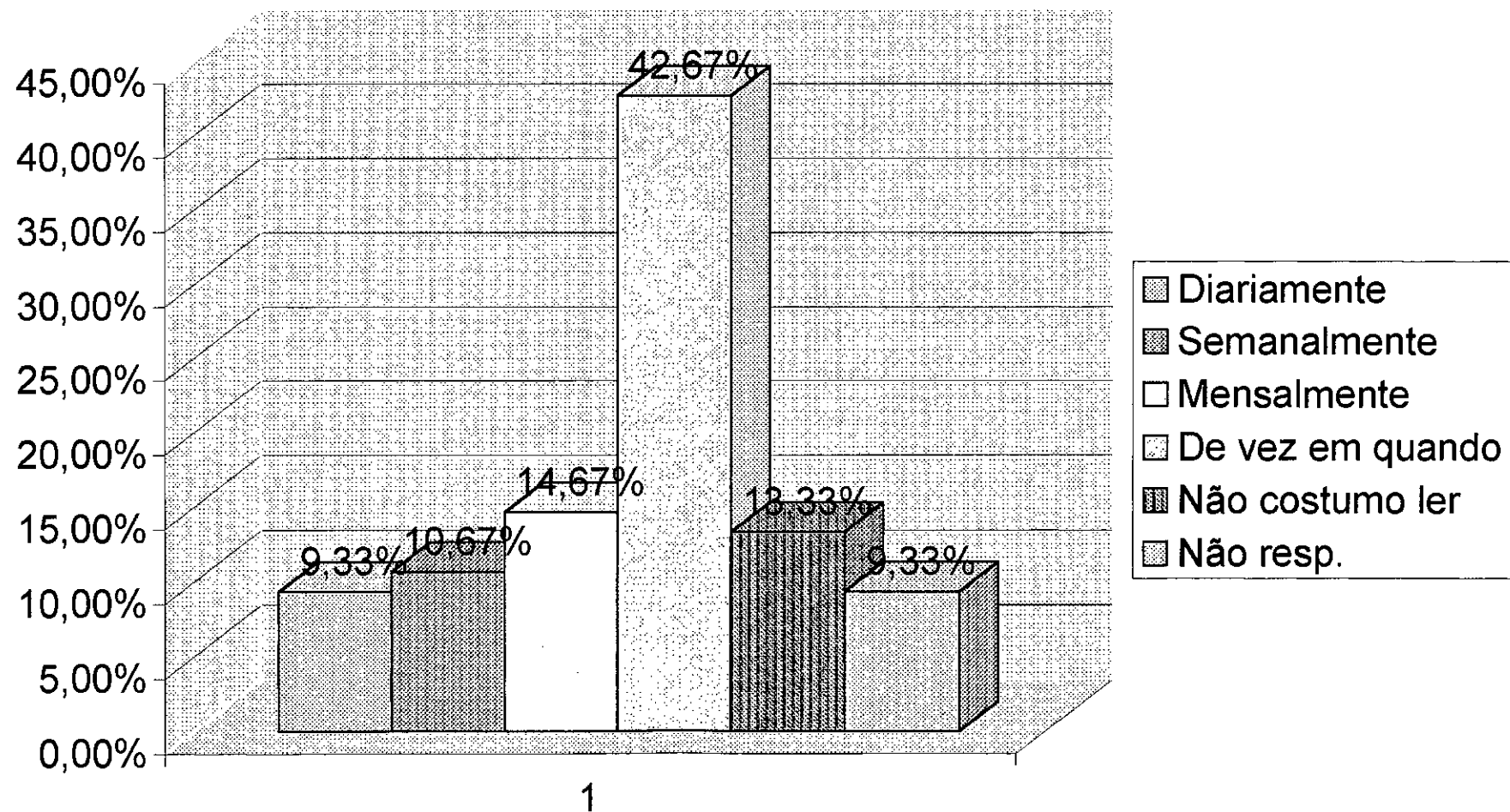




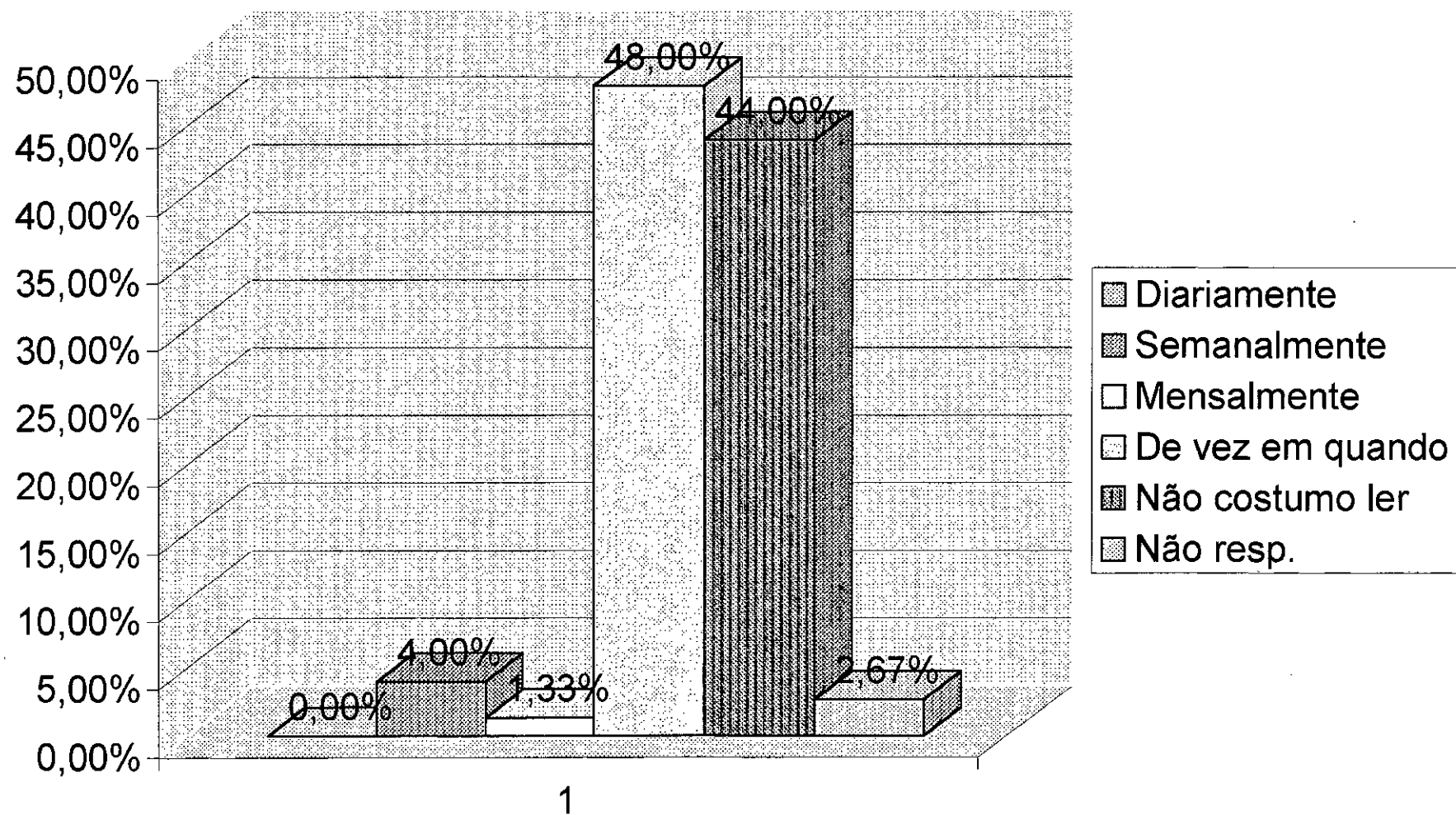
6-F - COM QUAL FREQUENCIA VOCE COSTUMA LER LIVROS  
DIDATICOS E PARDIDATICOS



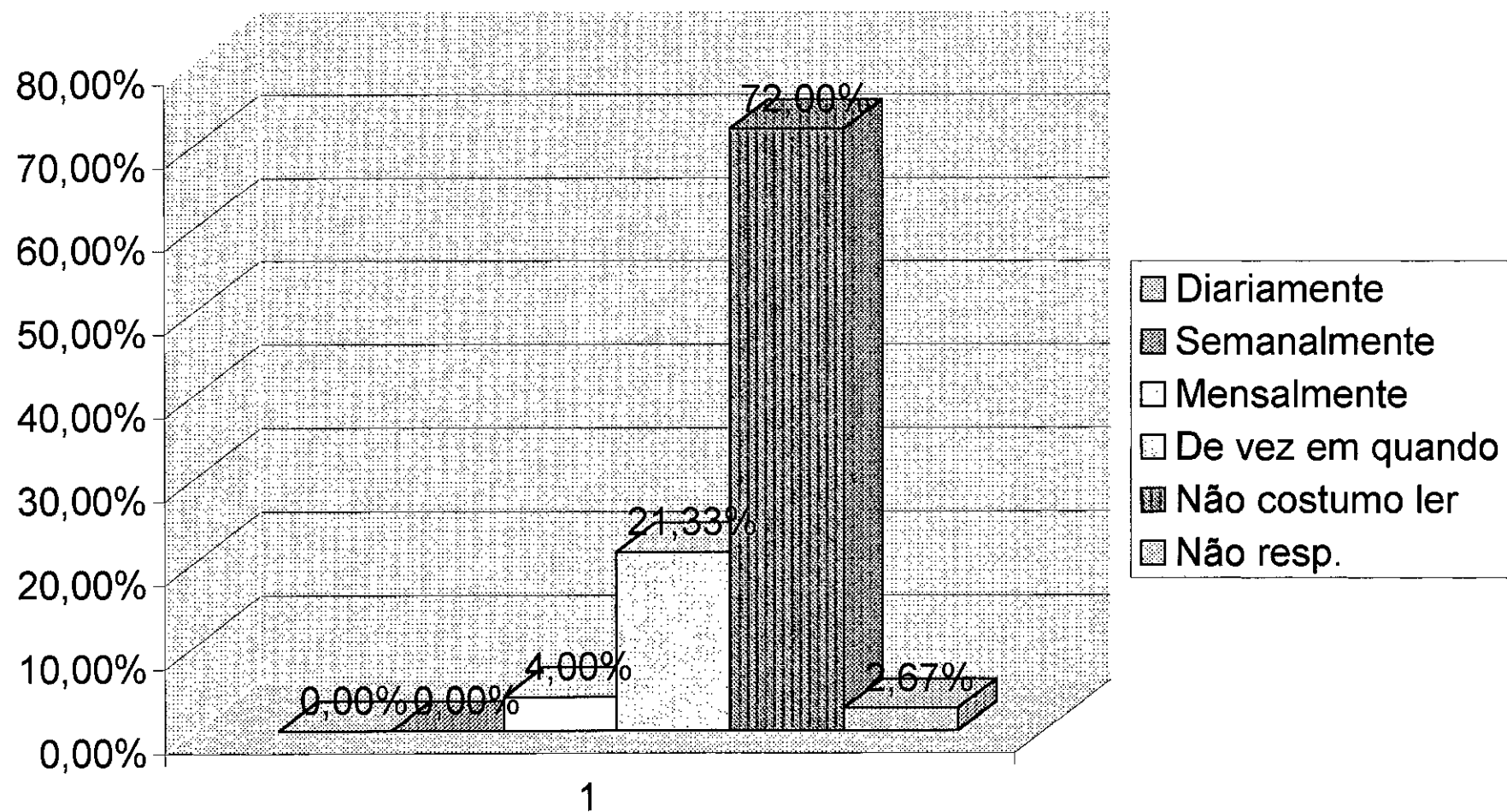
# 6-G- cOM QUAL FREQUENCIA VOCE COSTUMA LER OUTROS LIVROS



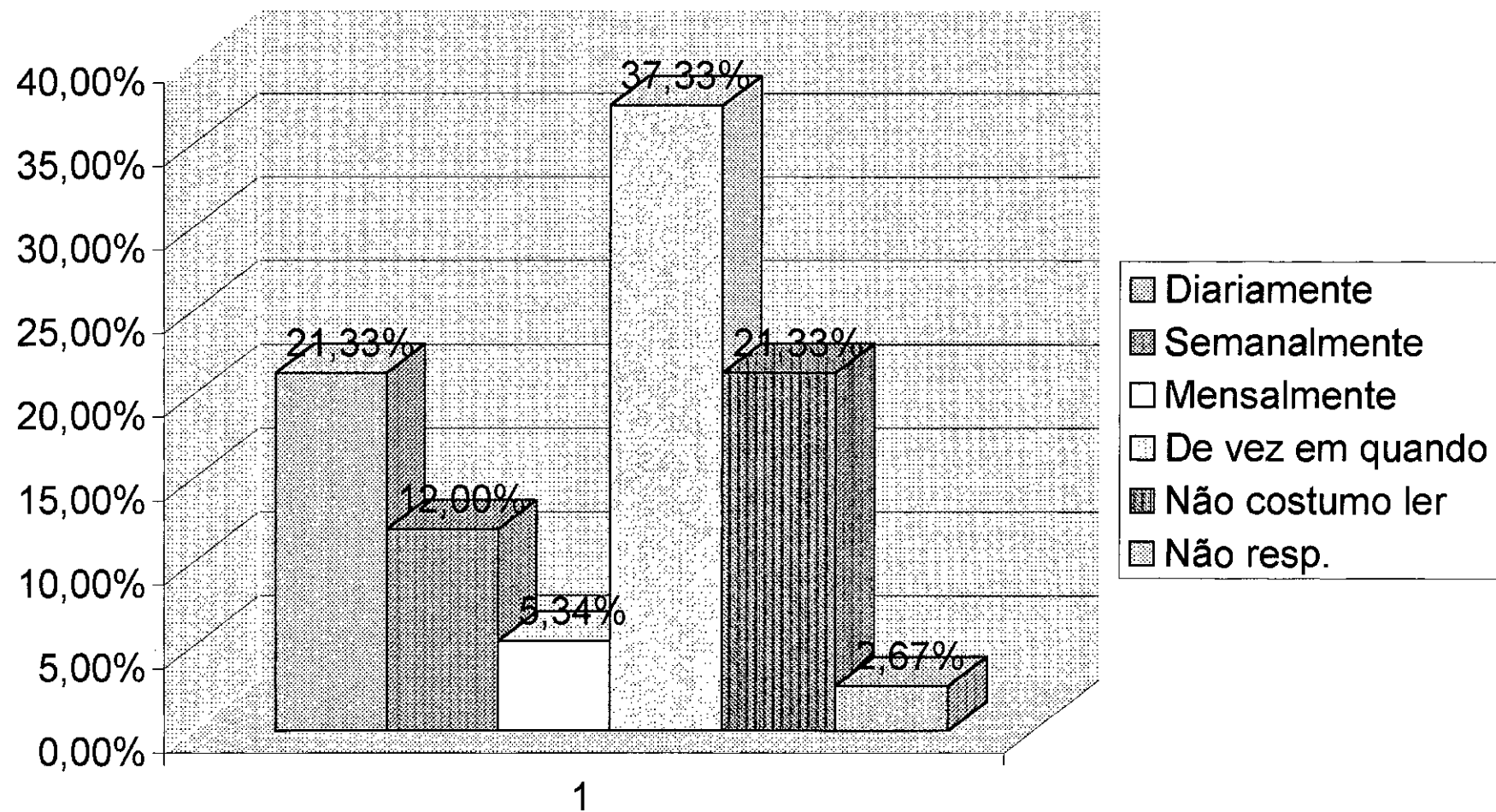
## 6- H - COM QUE FREQUENCIA VOCE COSTUMA LER GIBI



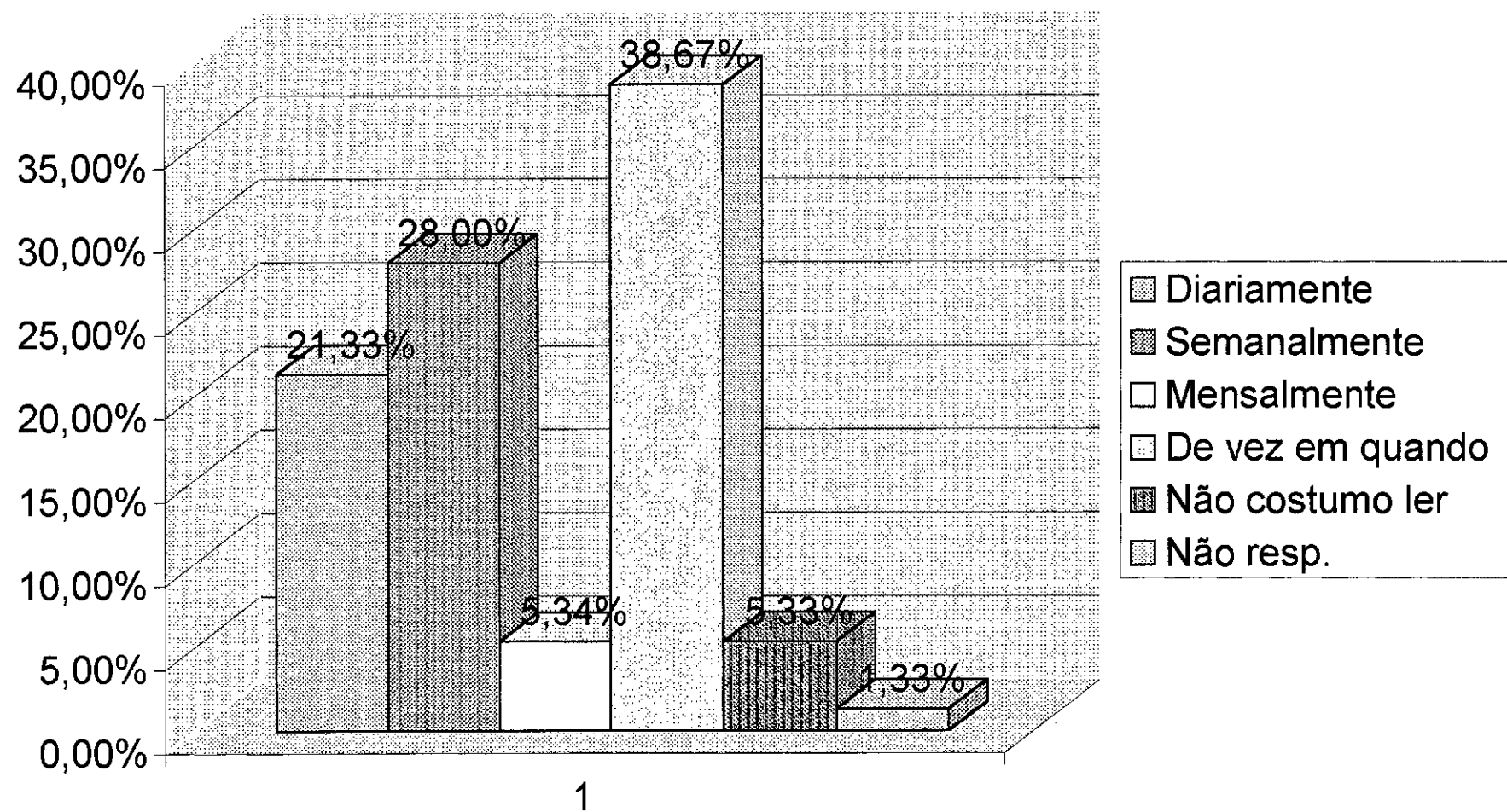
# 6- I - COM QUE FREQUENCIA VOCE COSTUMA LER CORDEL OU ASSEMELHADOS



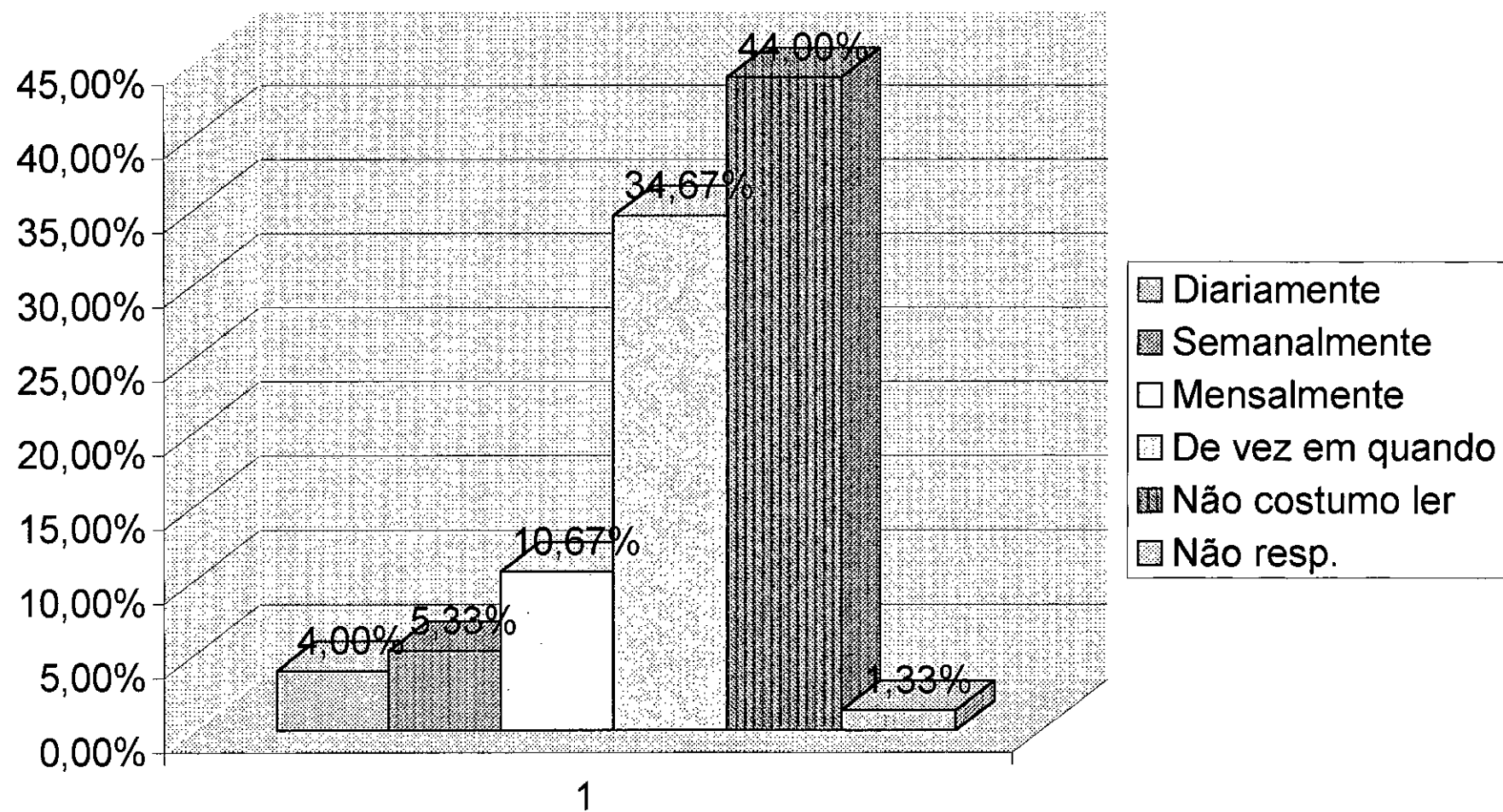
6-J - COM QUAL FREQUENCIA VOCE COSTUMA LER A BIBLIA,  
LIVROS RELIGIOSOS OU SAGRADOS



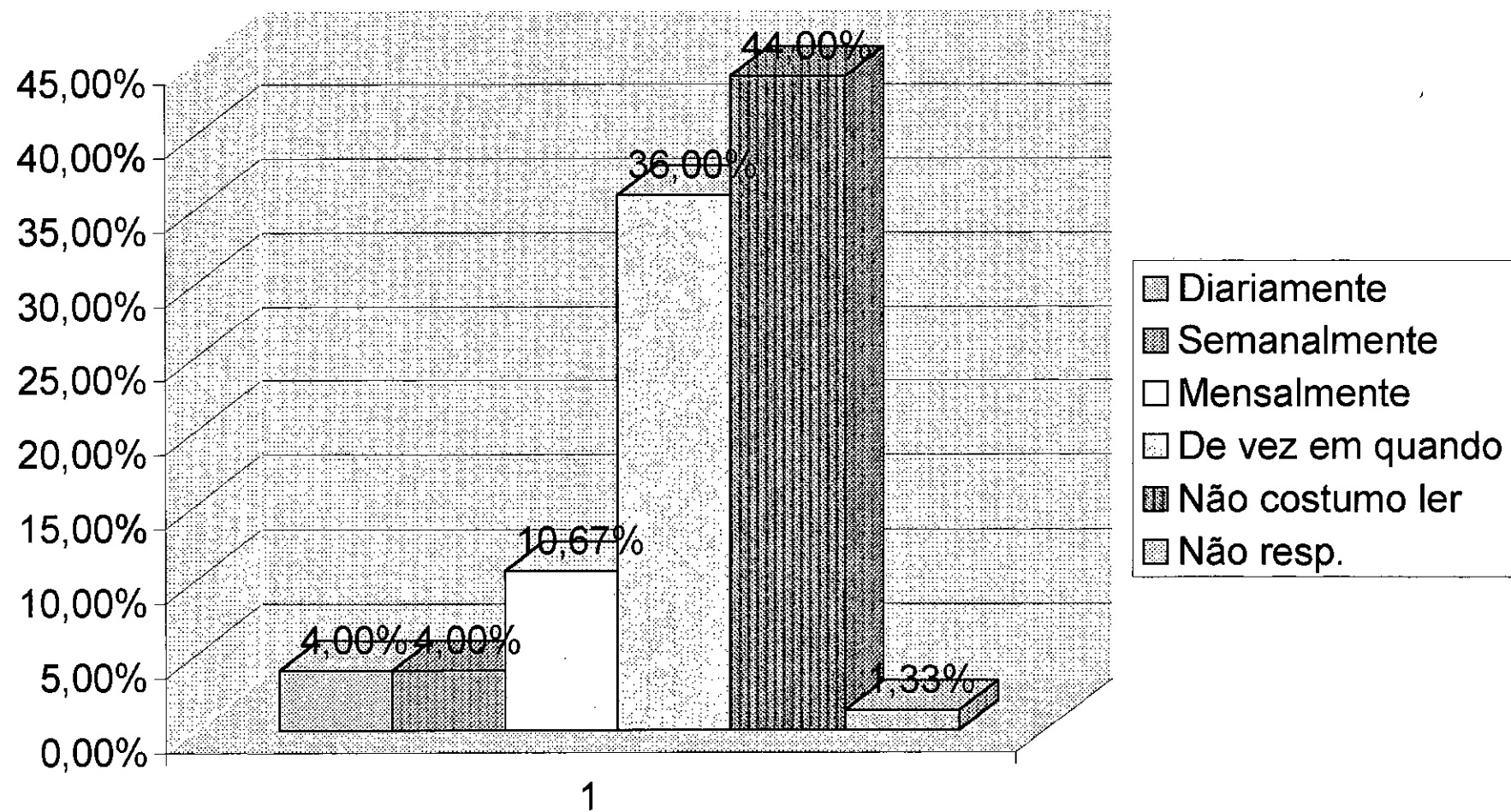
## 6- K - COM QUAL FREQUENCIA VOCE COSTUMA LER FOLHETOS INFORMATIVOS



6- L -COM QUAL FREQUENCIA VOCE COSTUMA LER OBRAS EM  
CD-ROM

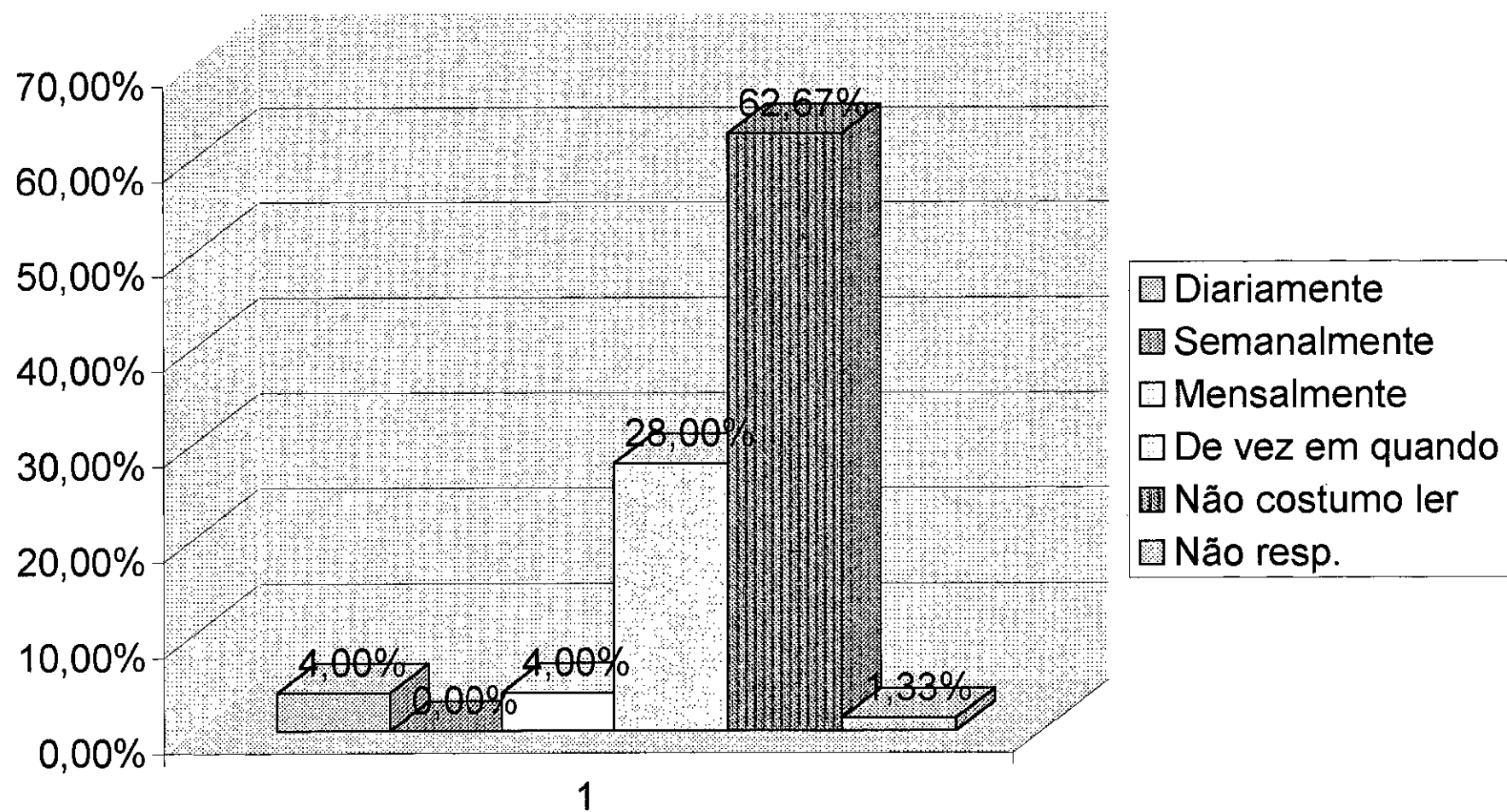


6- M - COM QUAL FREQUENCIA VOCE COSTUMA LER LIVROS  
DE AUTO-AJUDA

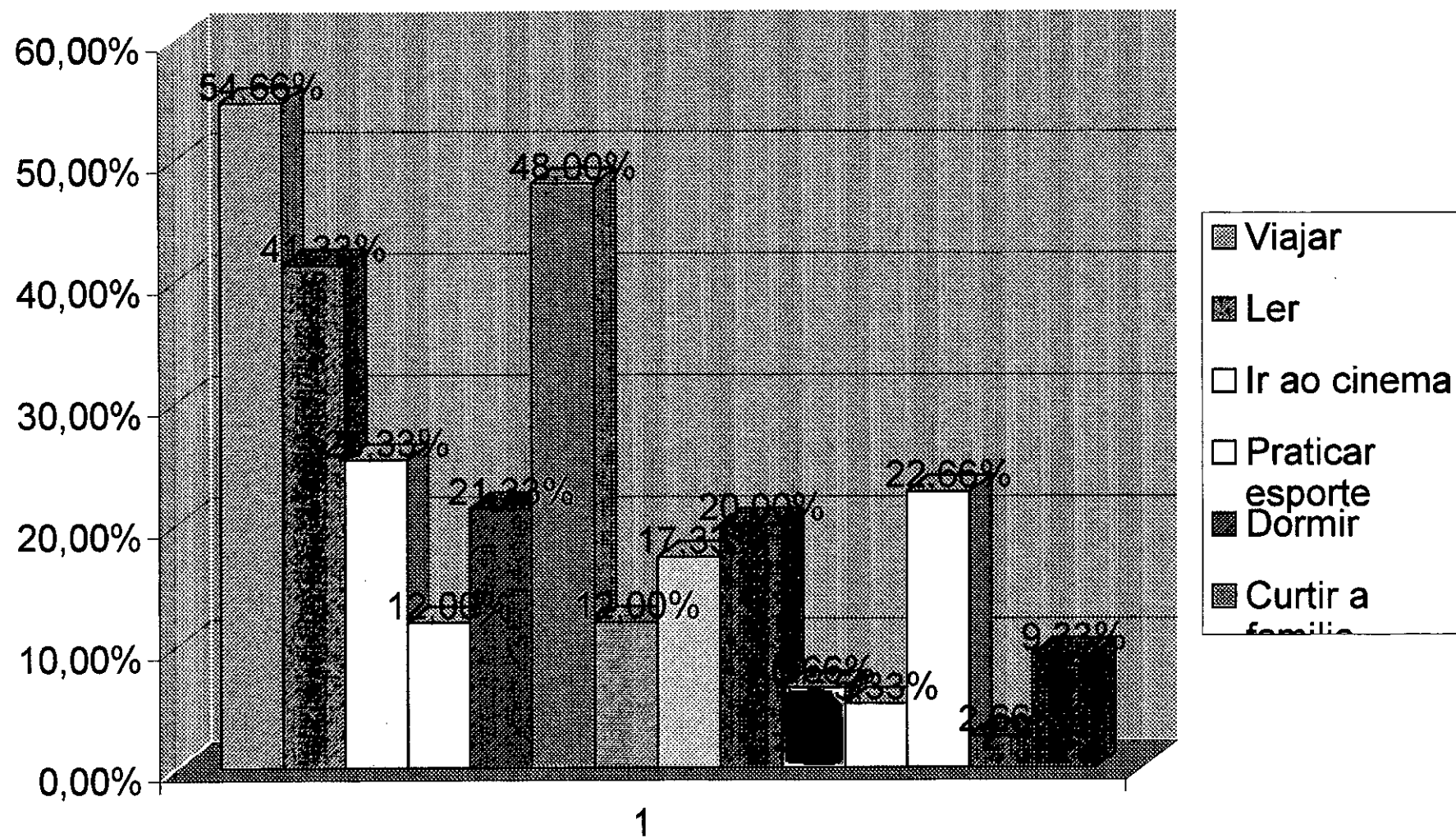




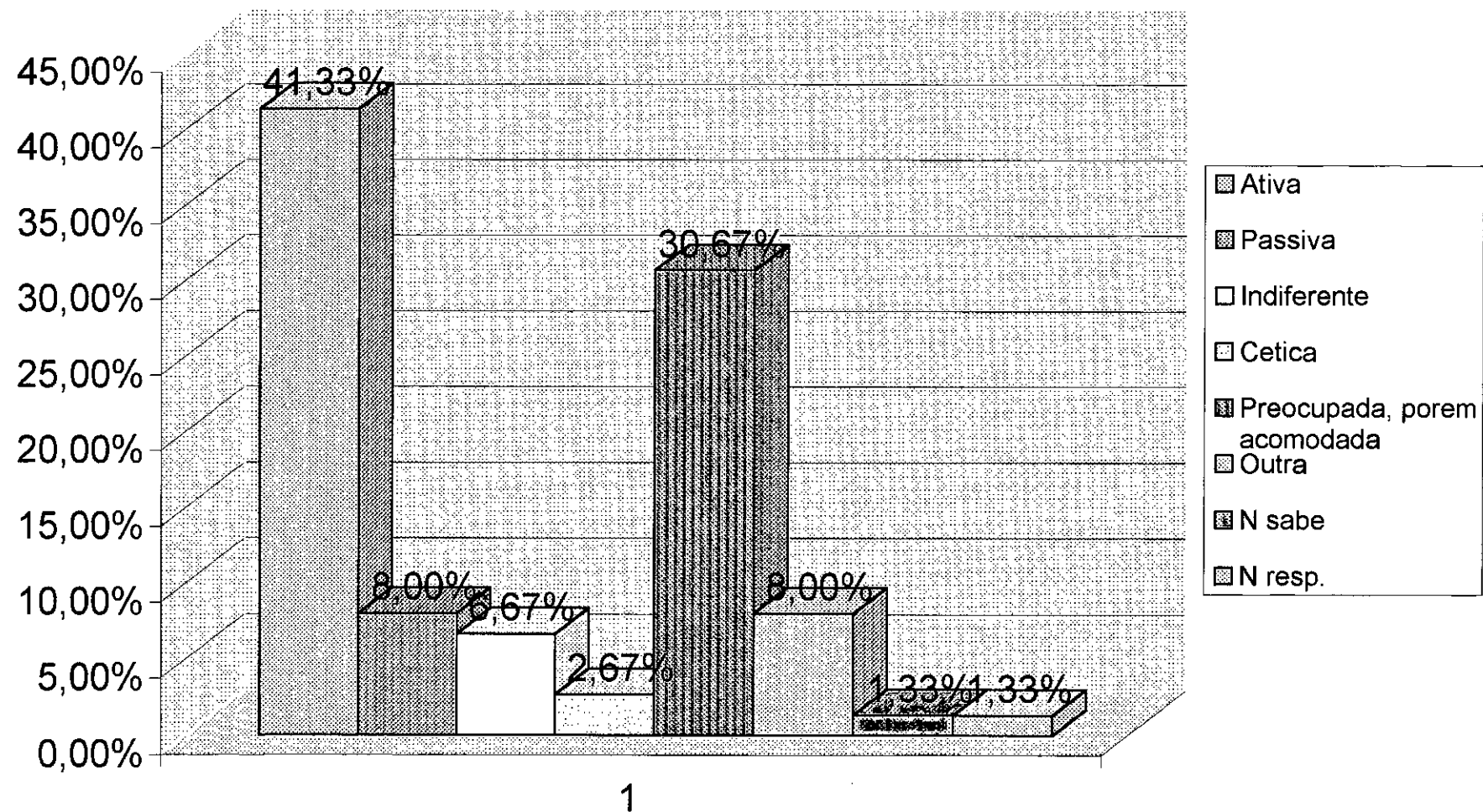
# 6-N - COM QUAL FREQUENCIA VOCE COSTUMA LER LIVROS ESOTERICOS



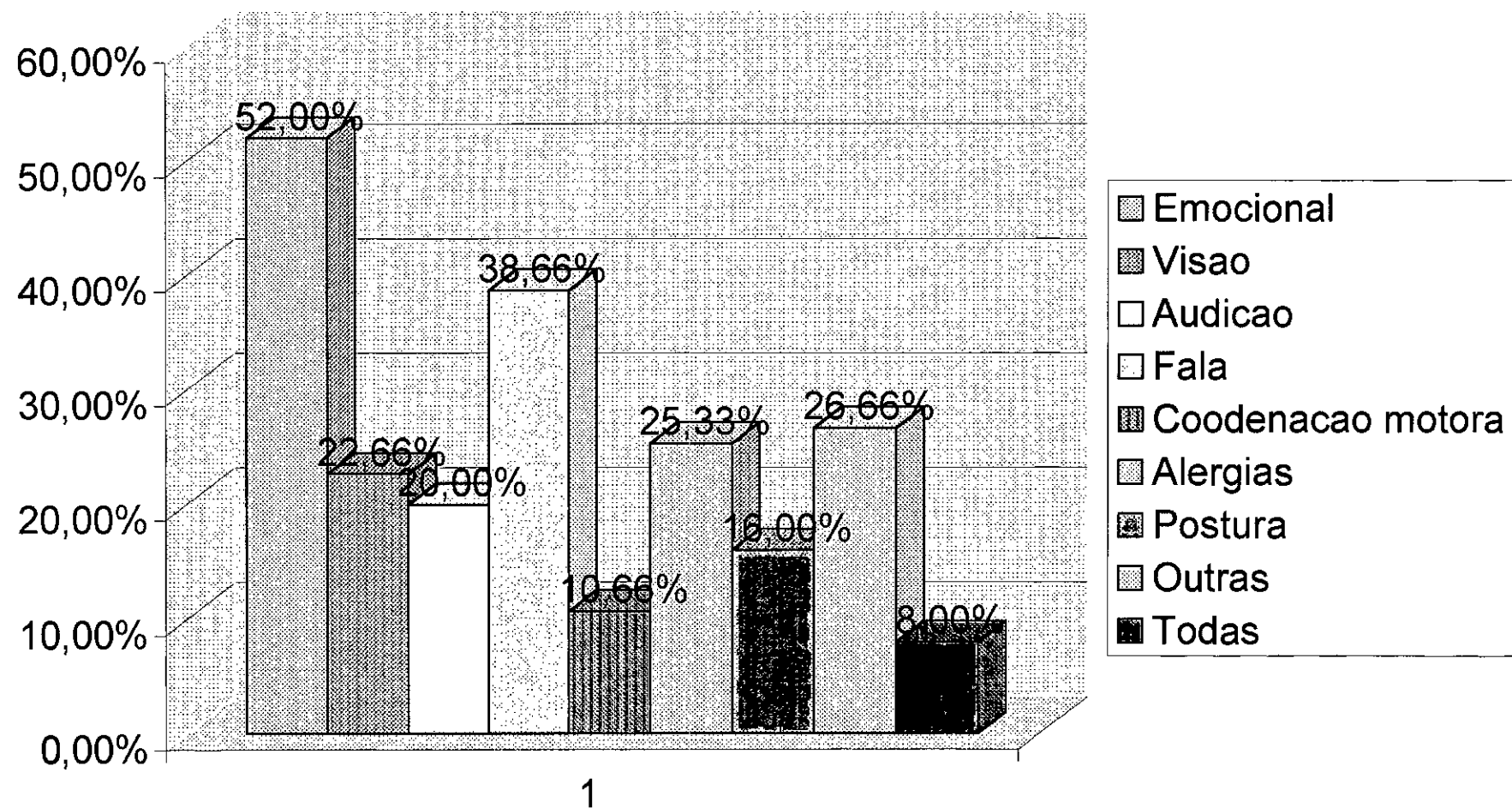
## 7- NO SEU TEMPO LIVRE, VOCE PREFERE



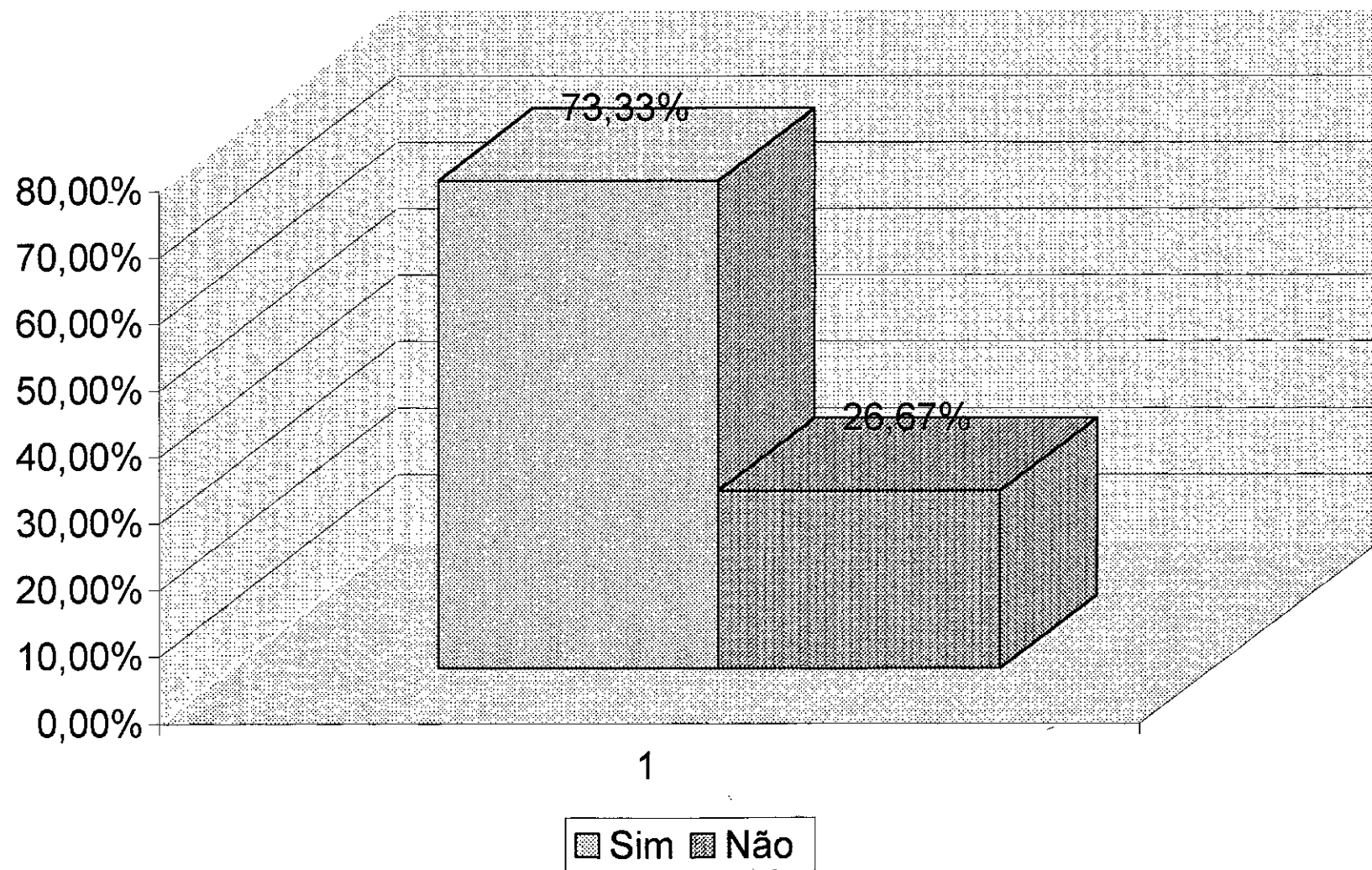
8- EM RELACAO A SUA INSECAO NA COMUNIDADE VOCE SE  
CONSIDERA UMA PESSOA



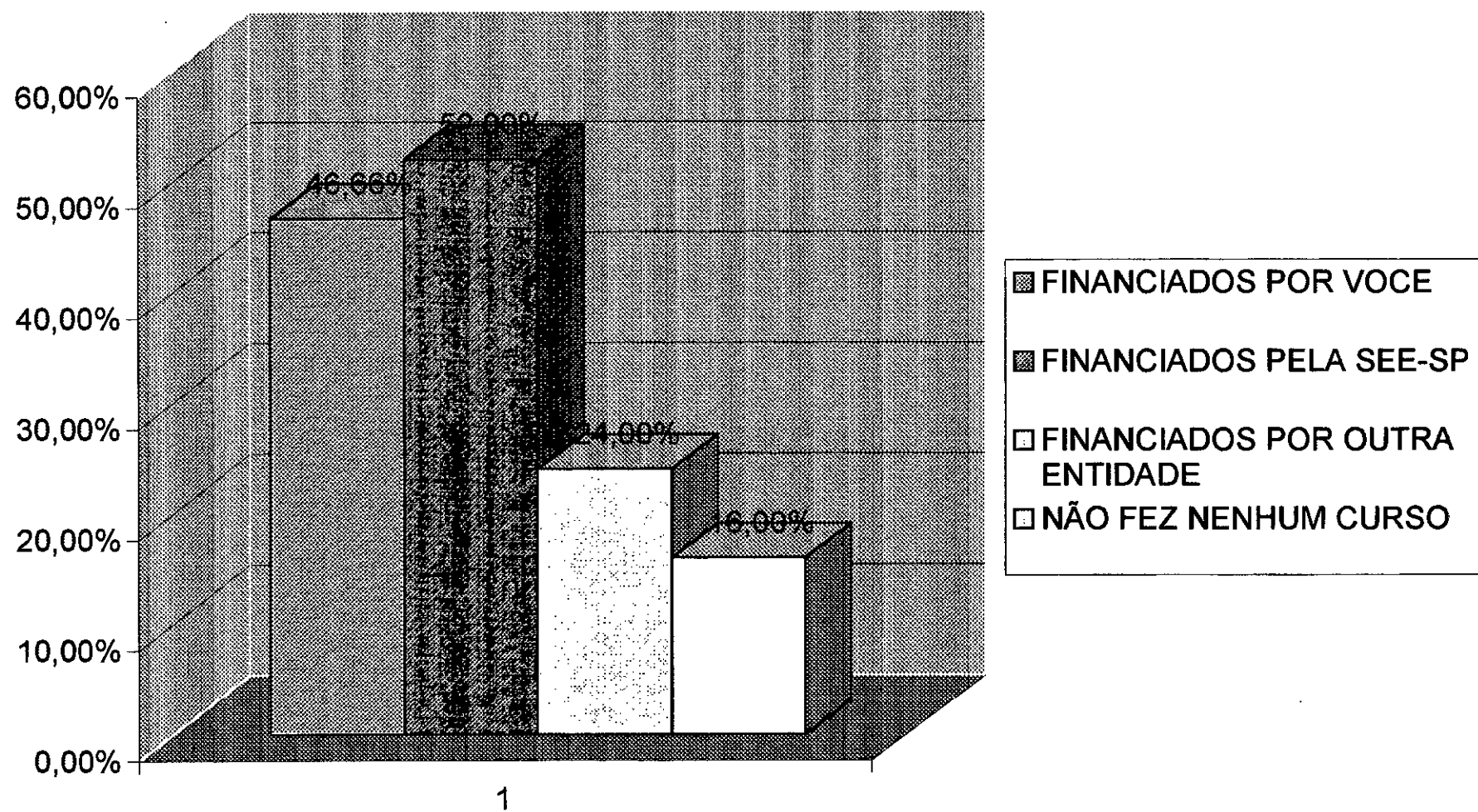
9- QUAIS DOS TIPOS DE PROBLEMAS ABAIXO VOCE ATRIBUIRIA  
AO EXERCICIO DE SUA FUNCAO



10' VOCE FEZ ALGUM CURSO DE ATUALIZACAO NOS ULTIMOS 12 MESES

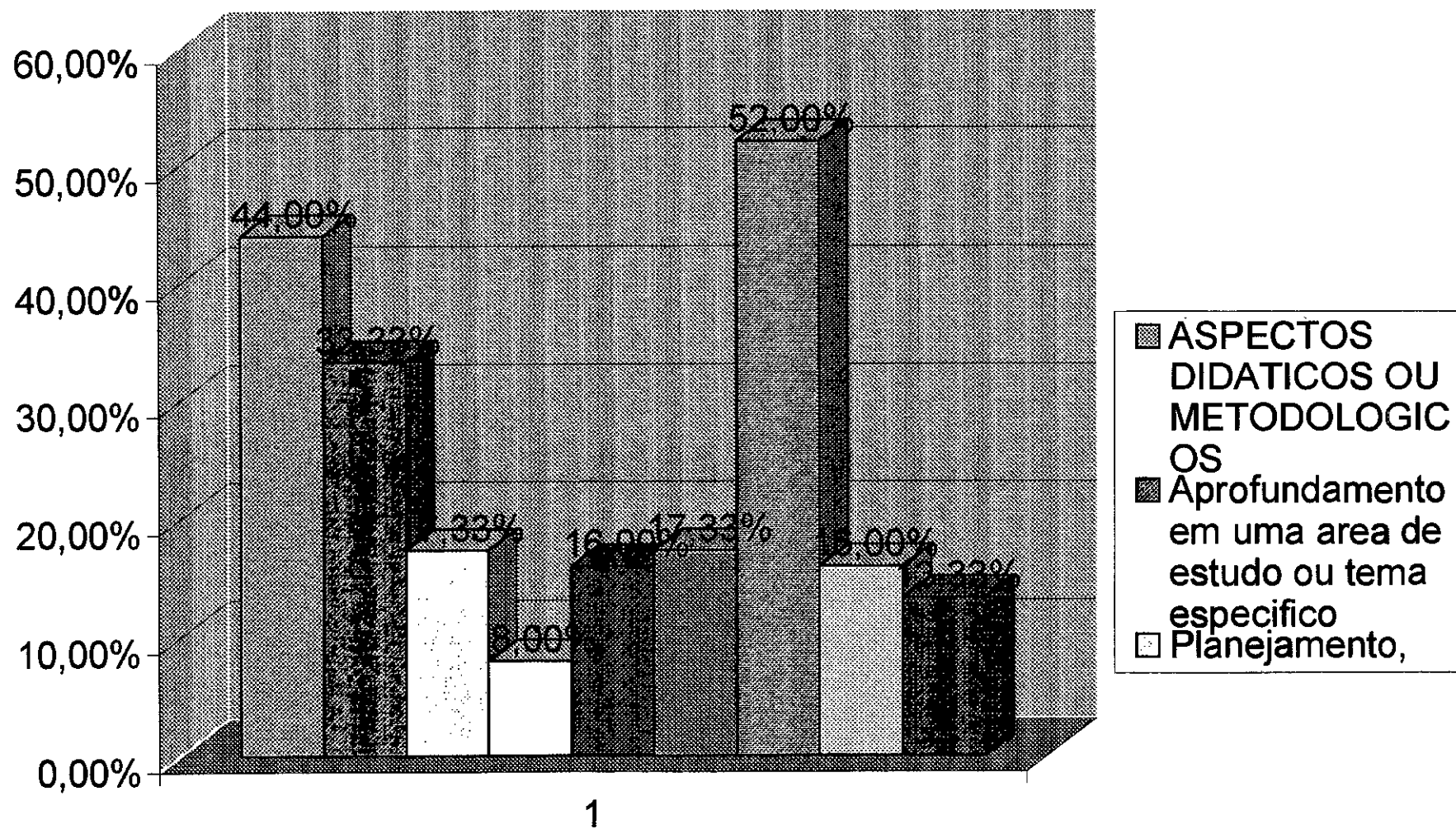


## 11- OS CURSOS QUE VOCE FEZ FORAM

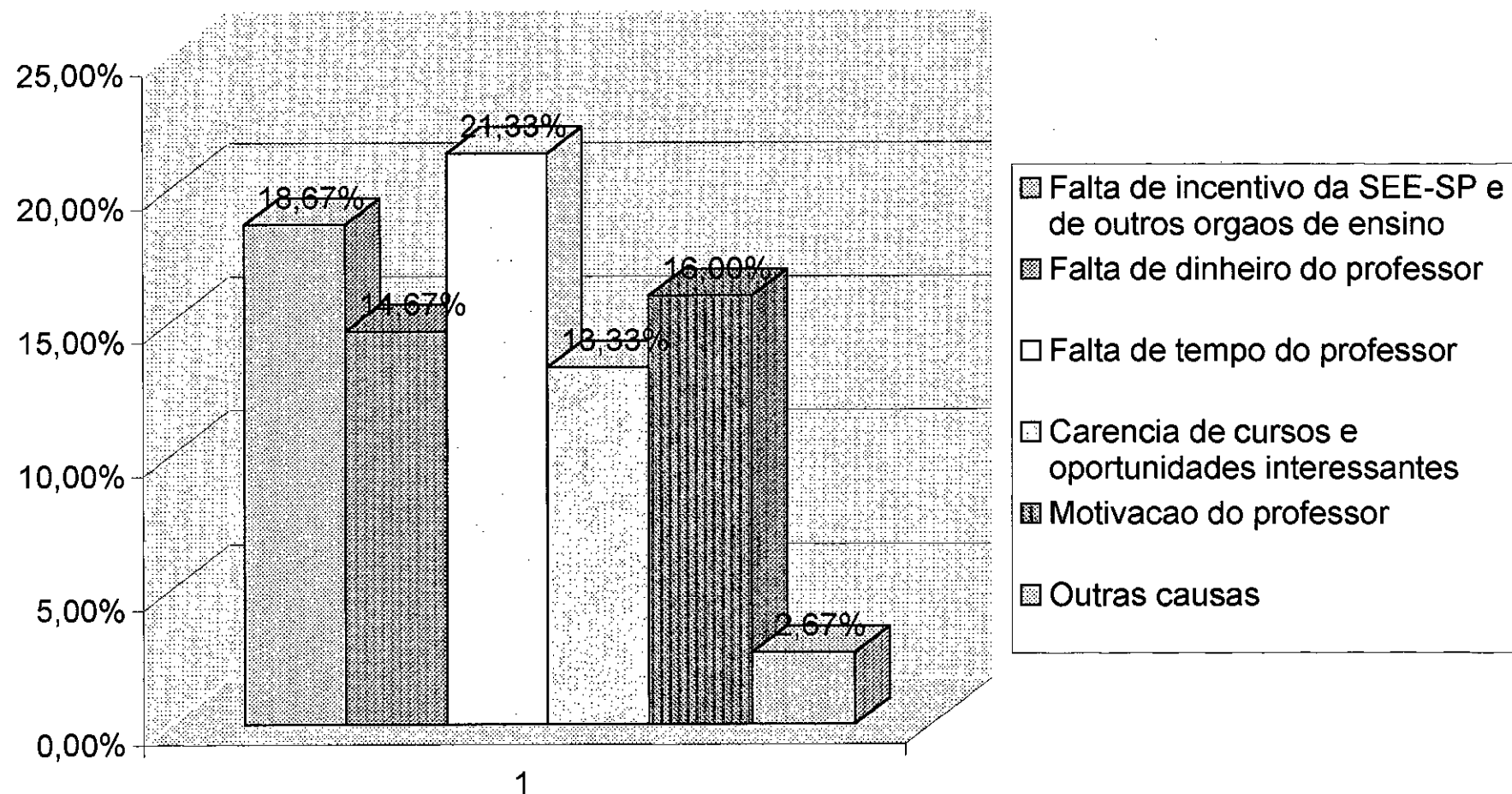




## 12- OS CURSOS QUE VOCE FEZ, VERSARAM SOBRE

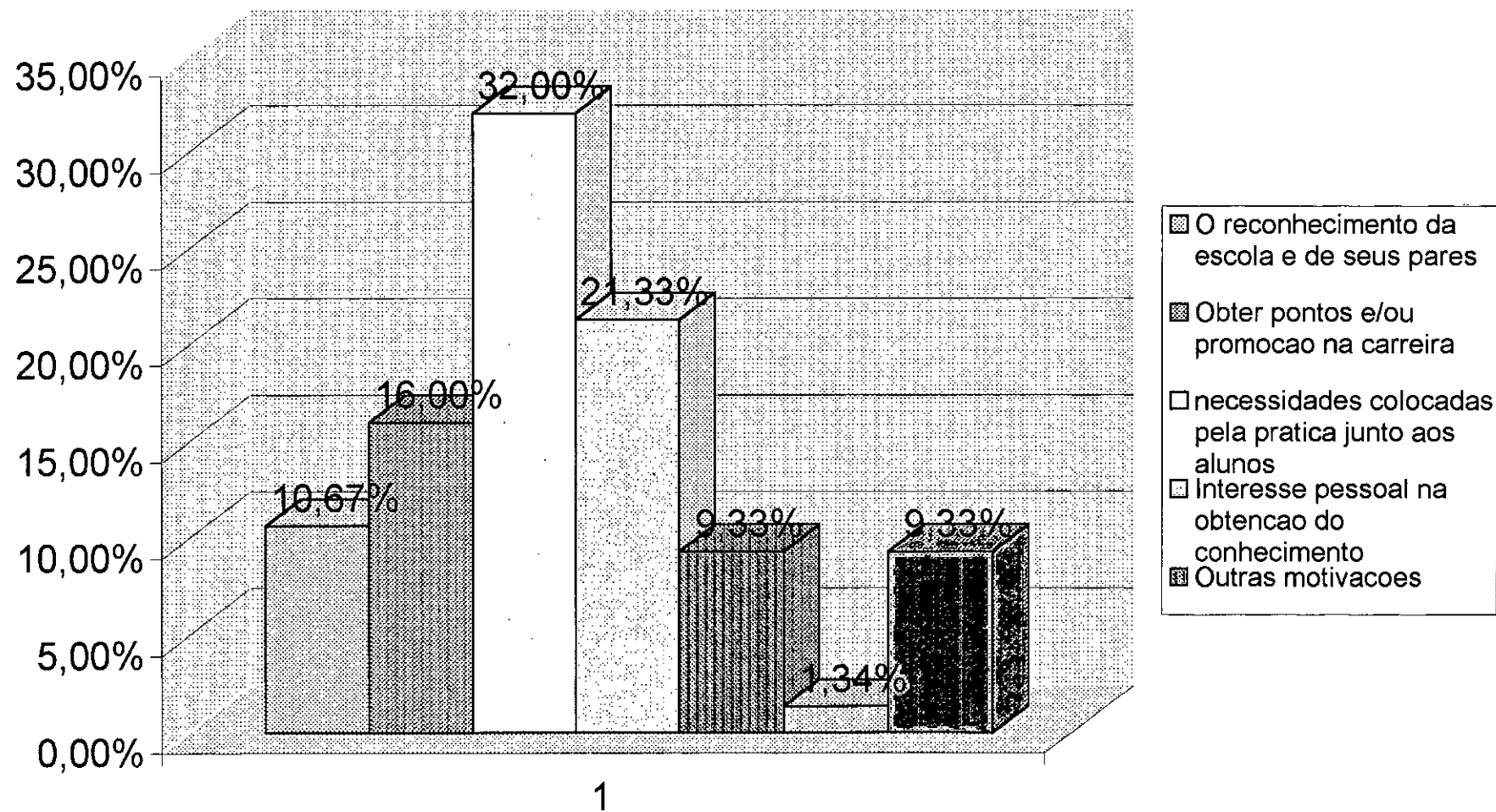


### 13- NA SUA OPINIAO QUAL O MAIOR OBSTACULO A ATUALIZACAO DO PROFESSOR

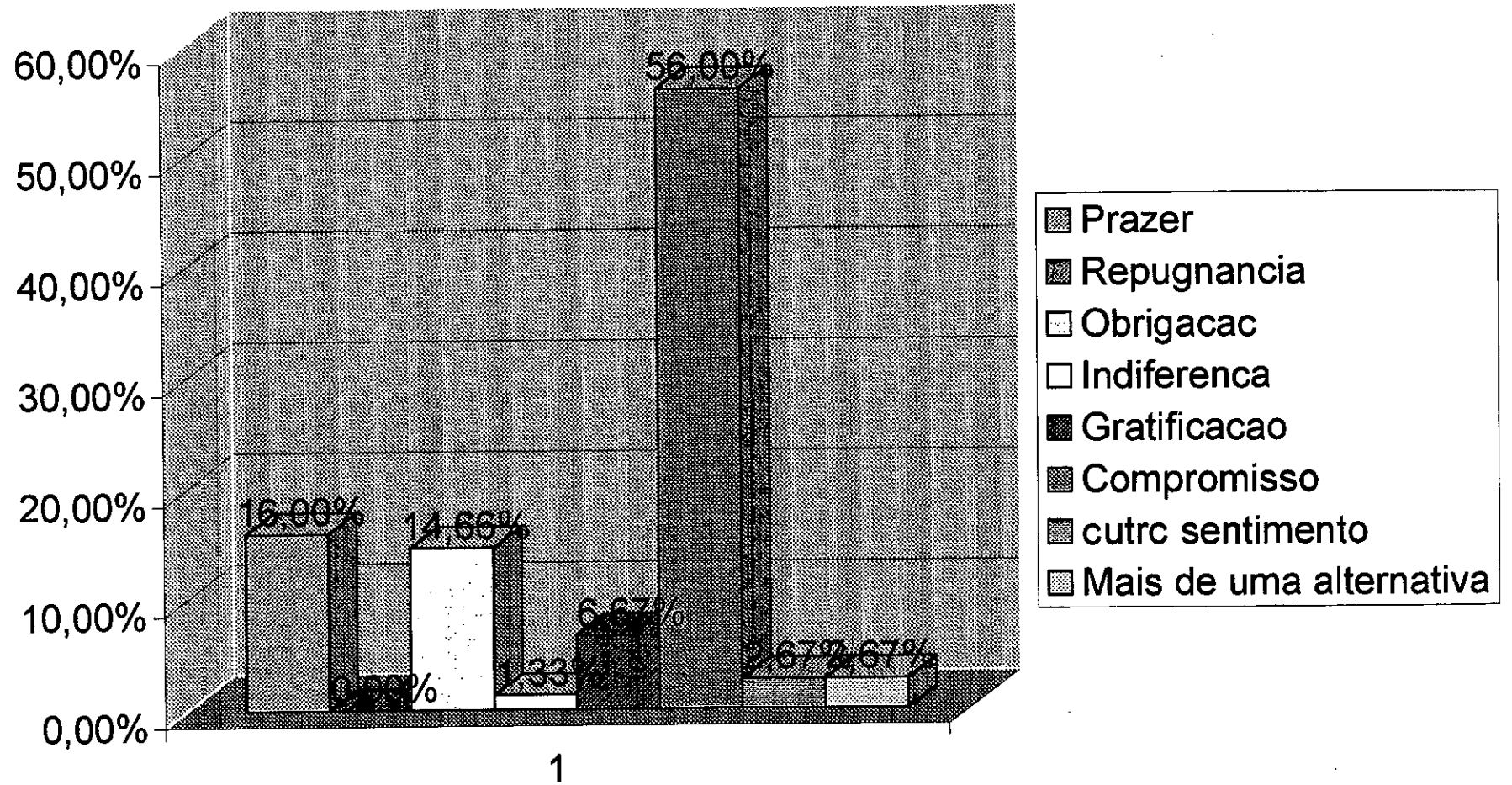




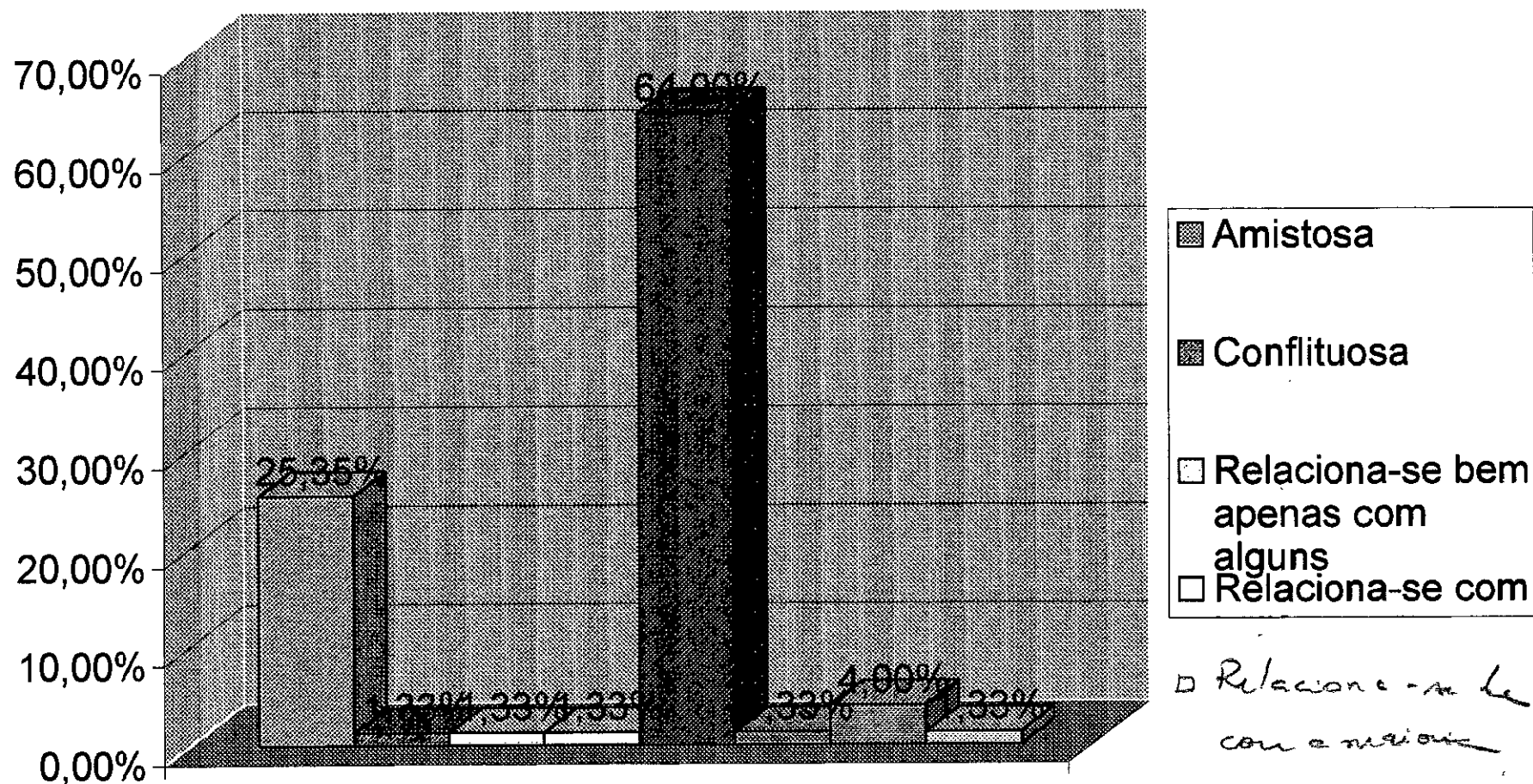
# 14- NA SUA OPINIAO QUAL E A PRINCIPAL MOTIVACAO DO PROFESSOR PARA A SUA ATUALIZACAO



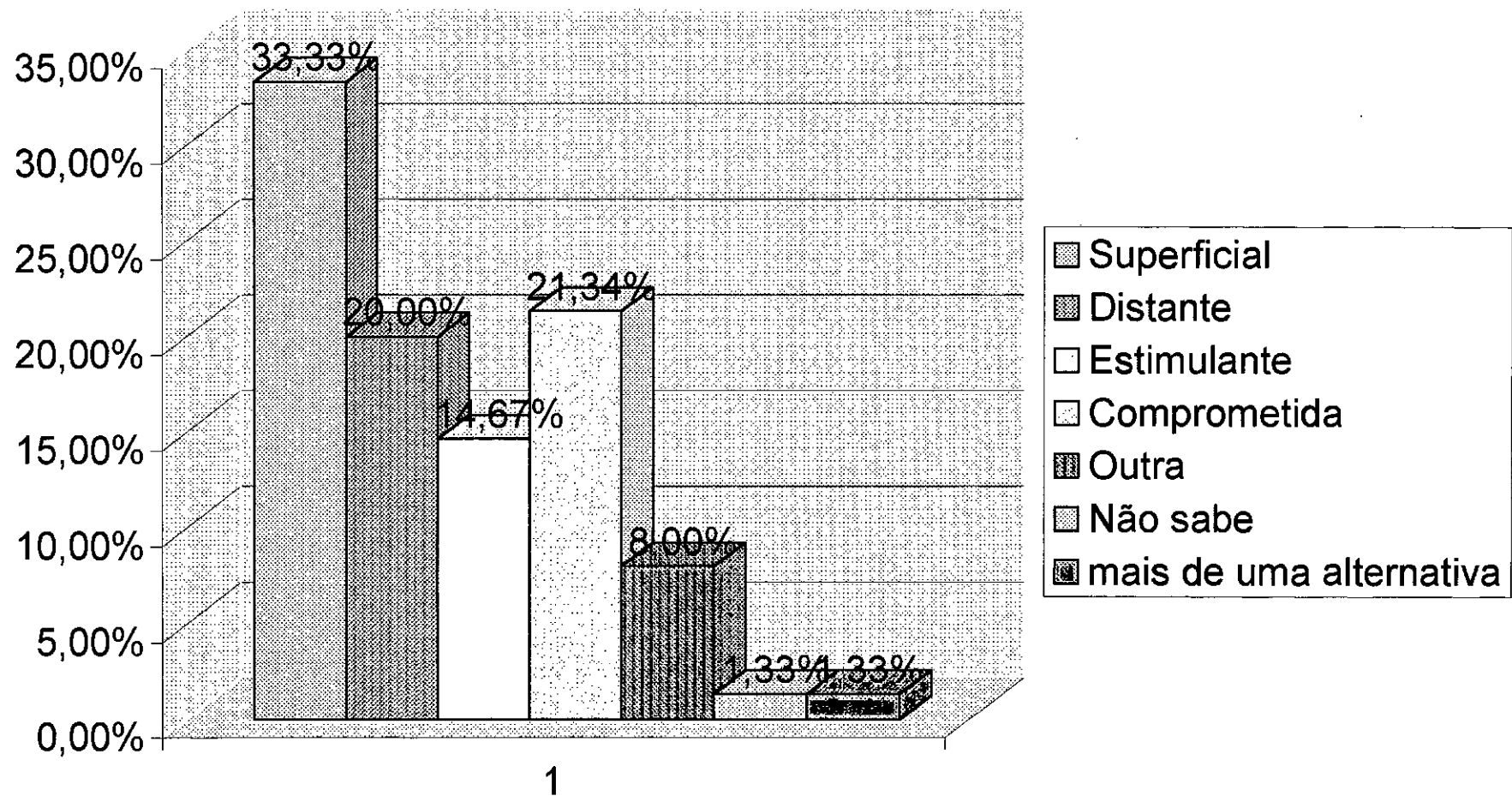
15- ATUALMENTE QUANDO VOCE VEM AO MOCAM, VOCE  
SENTE PRINCIPALMENTE



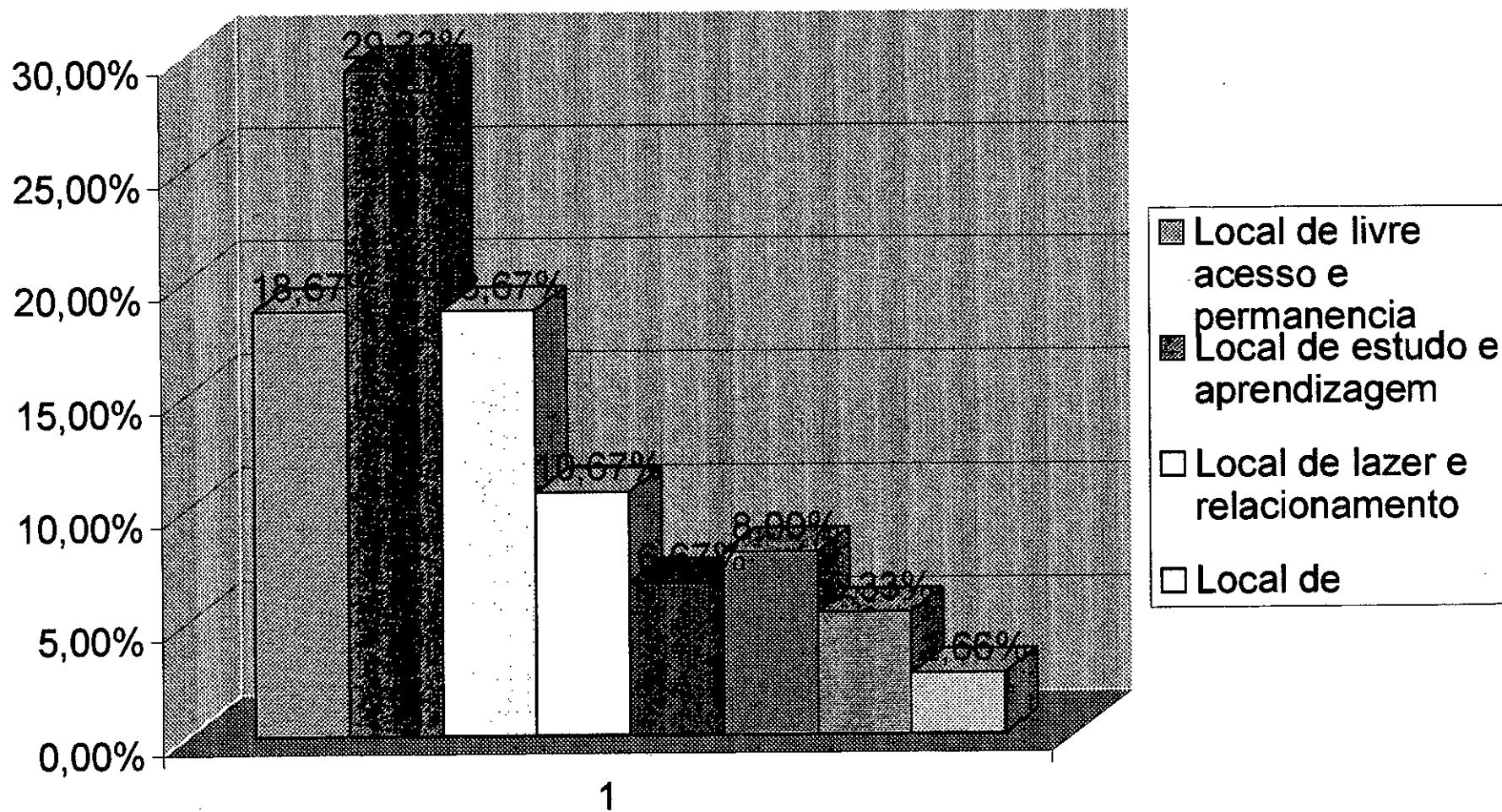
16- QUE TIPO DE RELACAO VOCE MANTEM COM SEUS COLEGAS DO MOCAM, PREDOMINANTEMENTE



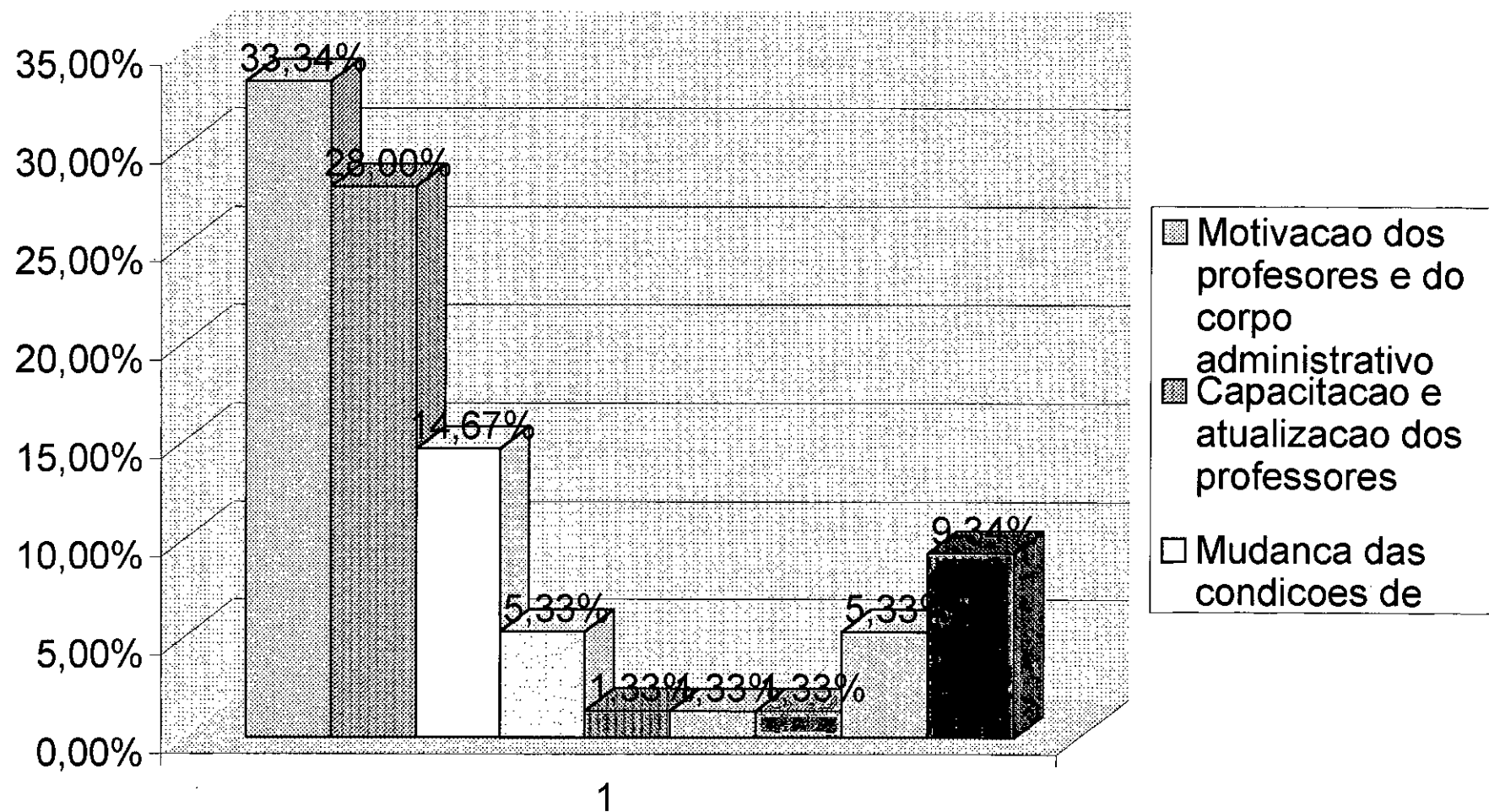
# COMO VOCE AVALLIA O TRABALHO DA EQUIPE TECNICA DO MOCAM COM RELACAO AS QUESTOES PEDAGOGICAS



18- NA SUA OPINIAO, O MOCAM SE APROXIMA MAIS DE QUAL  
DOS CONCEITOS DE ESCOLA PUBLICA

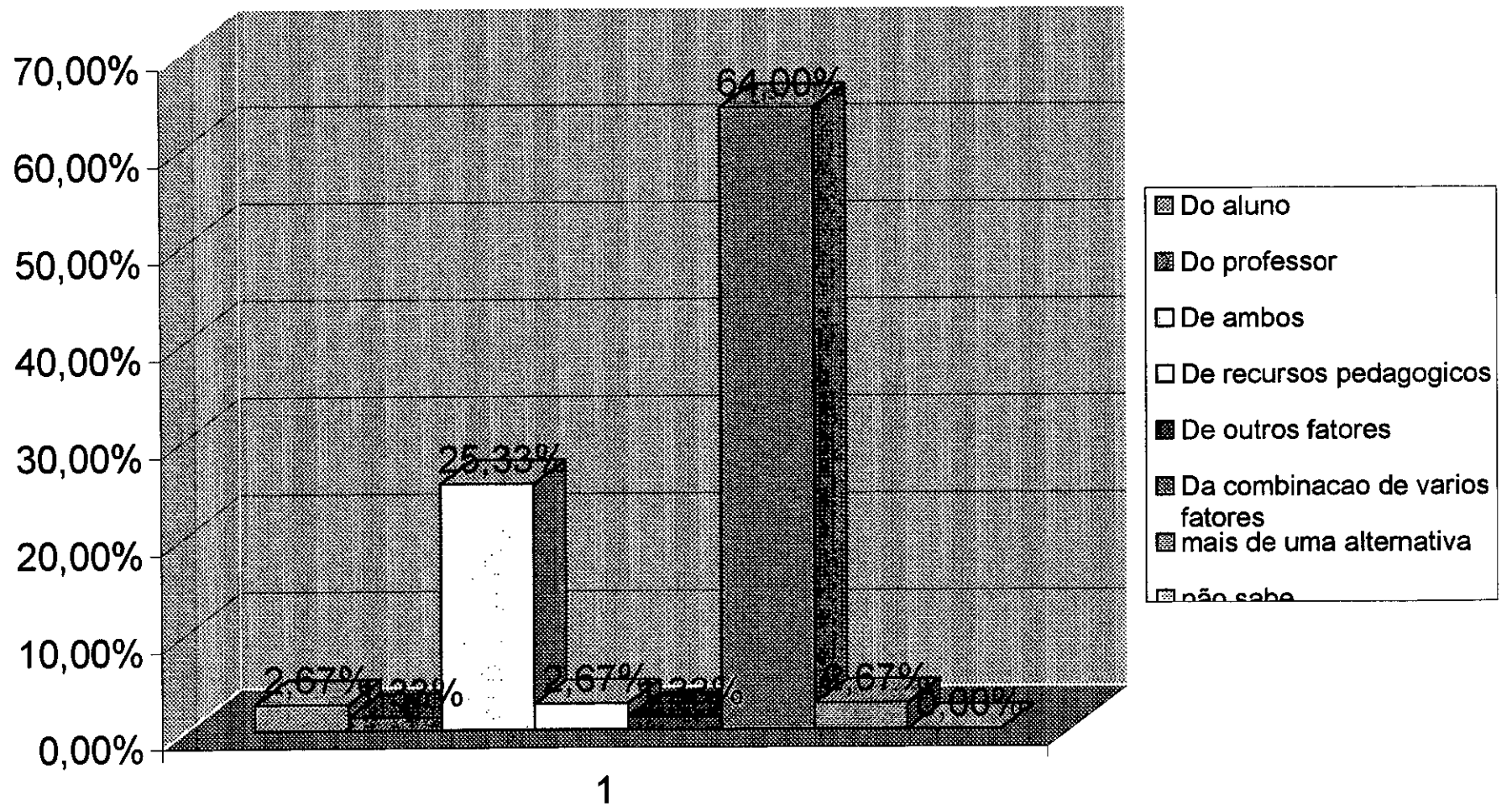


19- NA SUA OPINIAO, PARA QUE SEJA INTRODUIZIDO O ENSINO  
POR PROJETOS NO MOCAM, A PRINCIPAL CONDICAO E



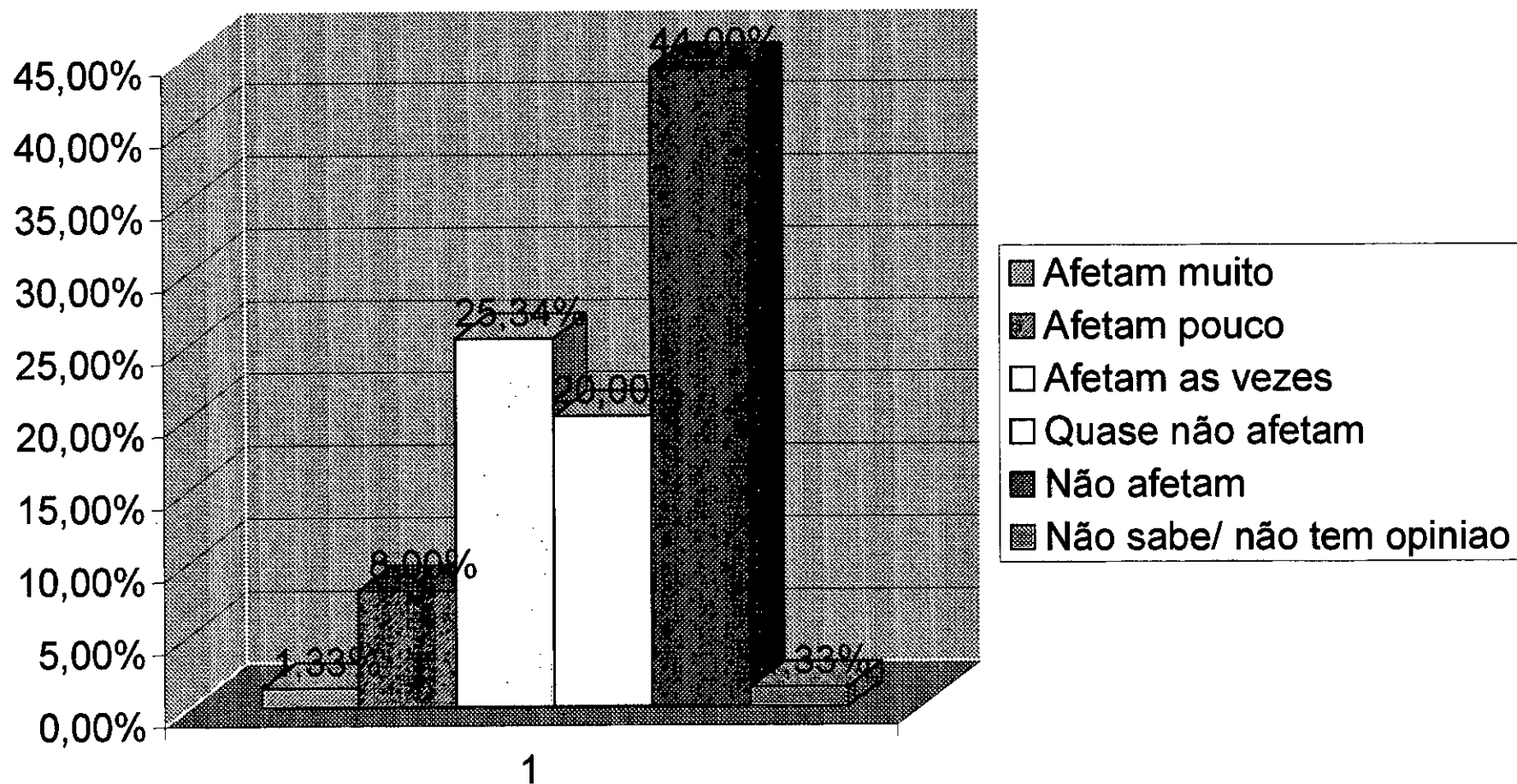


## 20- APRENDER E UMA PRATICA QUE DEPENDE PRINCIPALMENTE

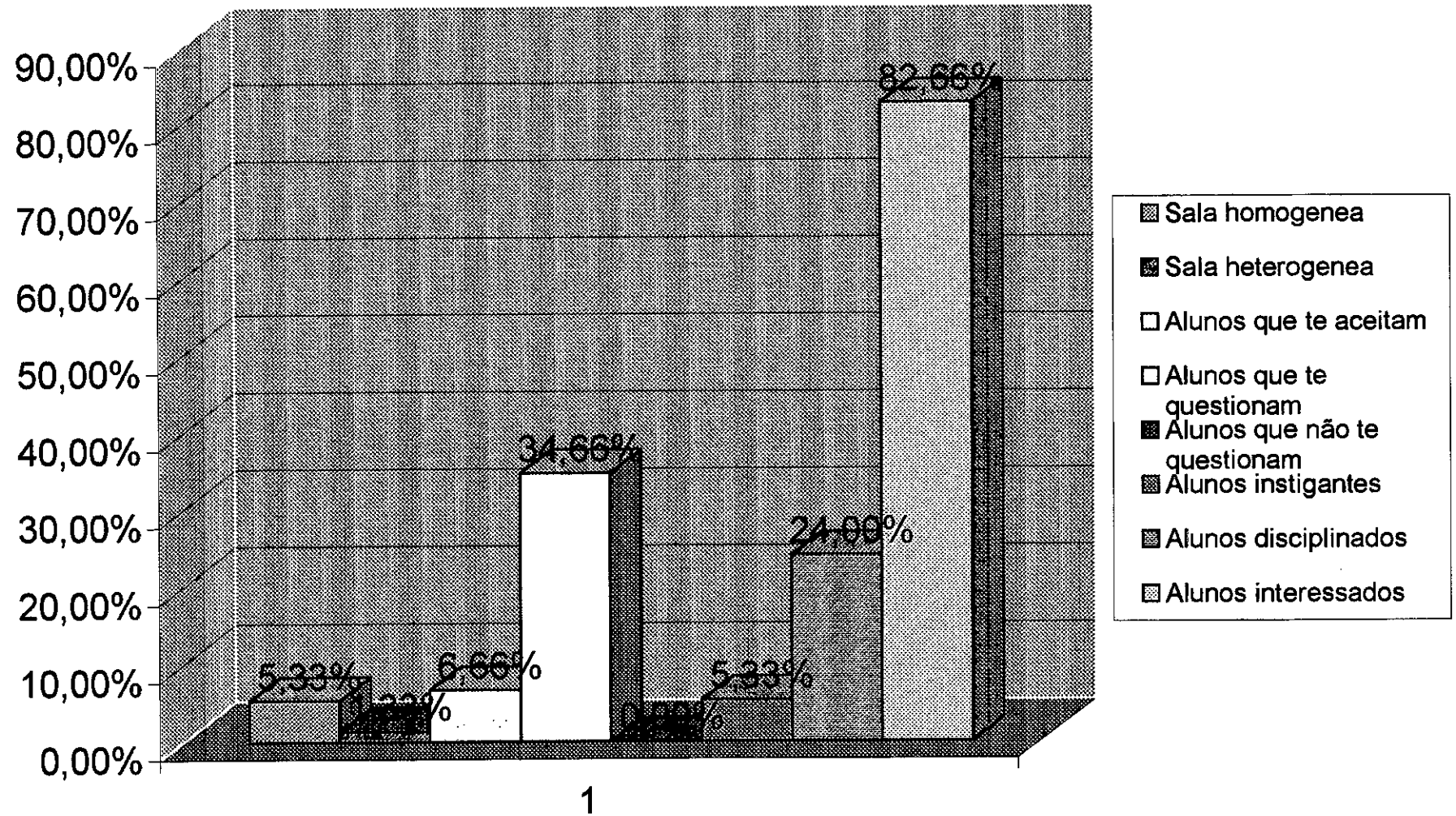




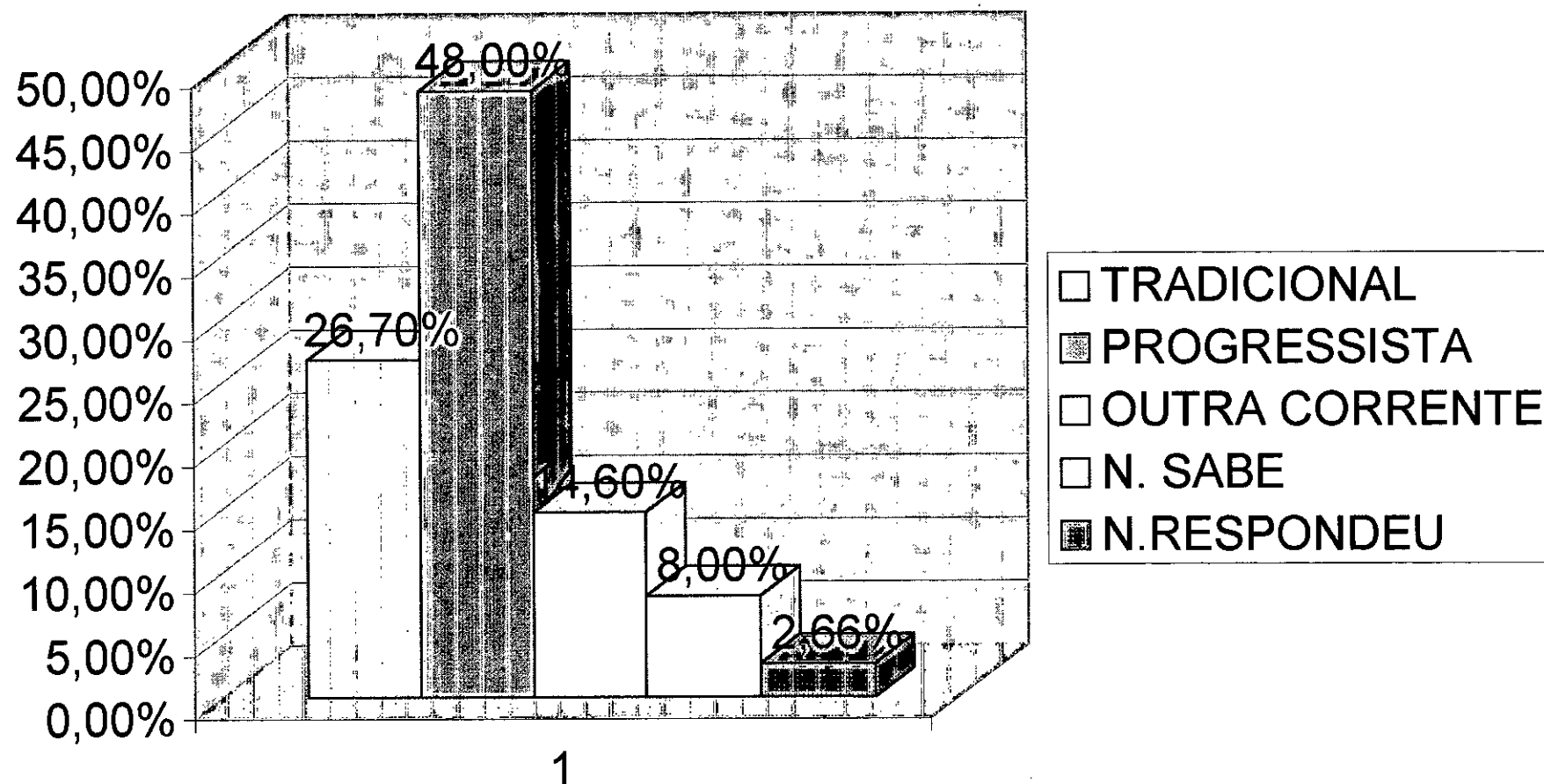
## 21- OS SEUS PROBLEMAS PESSOAIS AFETAM O SEU DESEMPENHO EM SALA DE AULA



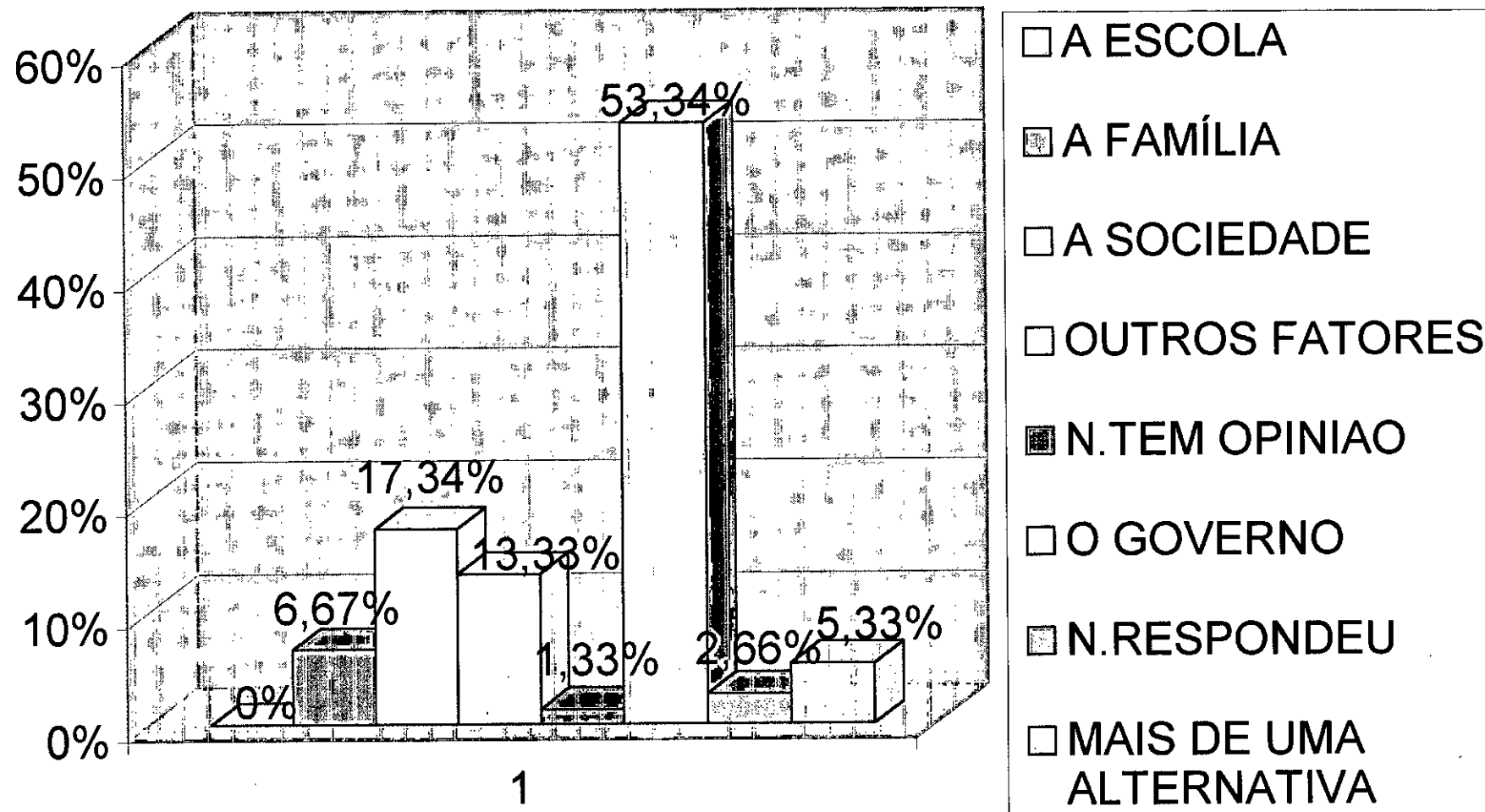
## 22- O QUE MAIS TE ESTIMULA FRENTE A UMA SALA DE AULA



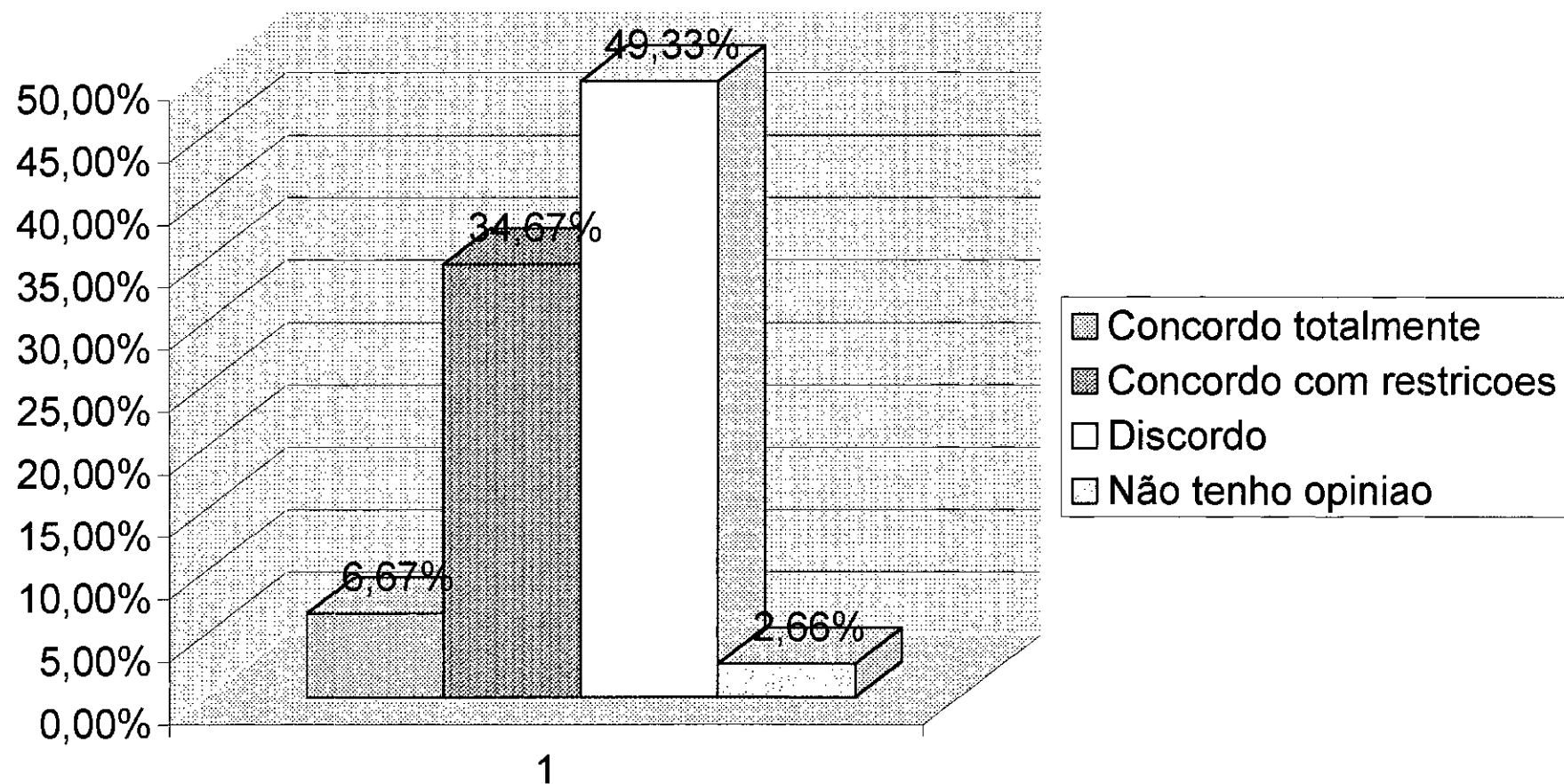
### 23 - EM QUAL DAS CORRENTES EDUCACIONAIS VOCE SE ENCAIXA COM MAIS FACILIDADE



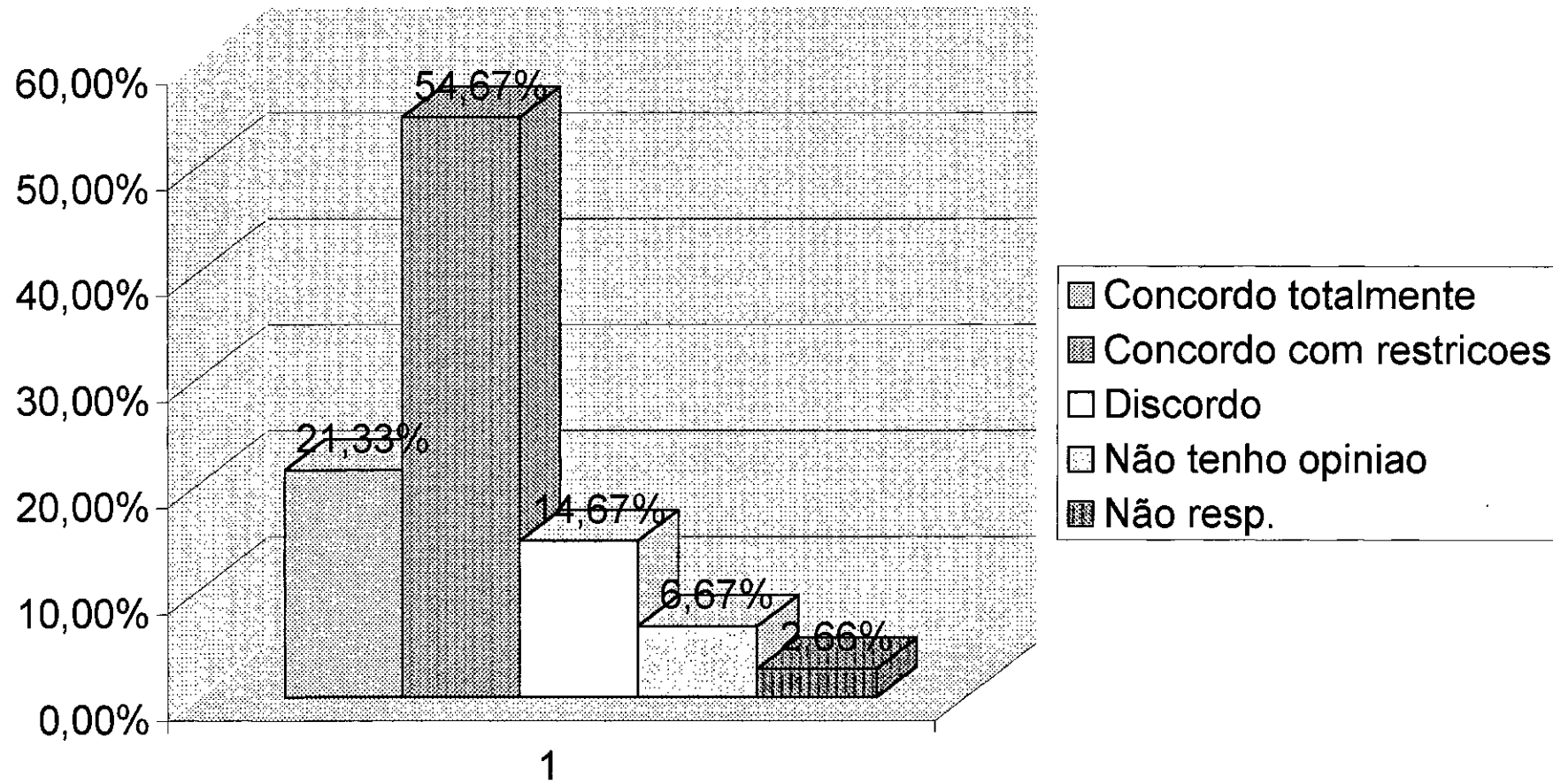
24- NA SUA OPINIAO, QUAL O MAIOR ENTRAVE PARA A TRANSFORMACAO DA EDUCACAO NO BRASIL



25-A- QUAL A SUA OPINIAO SOBRE A IMPLANTACAO DO  
ENSINO MEDIO ORGANIZADO COM PROGRESSAO CONTINUADA  
NO MOCAM



25-B - DE SUA OPINIAO SOBRE A IMPLANTACAO DO ENSINO  
MEDIO ORGANIZADO POR PROJETOS INTERDISCIPLINARES NO  
MOCAM



## 26- NA SUA OPINIAO ESTE QUESTIONARIO TEM QUESTOES

